



2023 MEMORIA ANUAL

Corporación de ayuda odontológica para personas con necesidades especiales y/ discapacidad







ÍNDICE



INTRODUCCIÓN

MENSAJE DEL PRESIDENTE PATRICIO MARDÓNEZ

MISIÓN

VISIÓN

NUESTROS PROYECTOS

***DONACION DE IMPLEMENTOS TÉCNICOS**

RECICLAJE DE AYUDAS

DONACION DE SILLAS DE RUEDAS A EDIFICIOS

DONACION DE SILLAS DE RUEDAS A HOSPITALES

DONACIONES SILLAS DE RUEDAS A USUARIOS DE REGIONES

PABELLONES ODONTOLÓGICOS

PROYECTO TE LLEVO A PASEAR

TRABAJO EN CONJUNTO KINECIUDADANA

PROYECTO SENADIS PARA COMPRA Y ENTREGA AYUDAS TÉCNICAS

CONSTRUCCION SALAS SIMULACION

EL CONGRESO EN NUESTRA CORPORACION

NUESTRO EQUIPO

DIRECTORIO

ANEXOS

- DONACIONES PERIÓDO 2023

-DONACIONES SENADIS

-PREPARACIÓN ESTADOS FINANCIEROS 2023

INTRODUCCIÓN

La Corporación Ratoncito Pérez representa el núcleo vital donde se entrelazan una variedad de proyectos sociales y de salud autogestionados. Estos proyectos comparten un objetivo común: mejorar la calidad de vida de aquellos que enfrentan desafíos particulares, como pacientes con discapacidad, personas con Trastorno del Espectro Autista (TEA) y adultos mayores.

Desde el año 2019, hemos estado inmersos en un proyecto que nos impulsa y motiva profundamente: proporcionar apoyo a todas las personas que requieren ayuda técnica. Esta iniciativa no solo constituye una labor, sino una vocación irrenunciable que refleja nuestro compromiso inquebrantable con la comunidad y la búsqueda constante de oportunidades para marcar una diferencia positiva.

Enfrentar los desafíos de la discapacidad y el TEA es una tarea que exige atención constante, compasión y esfuerzos colaborativos. La Corporación Ratoncito Pérez ha asumido este desafío como parte esencial de su identidad, reconociendo que el acceso a una ayuda técnica adecuada puede transformar vidas y abrir puertas a nuevas posibilidades.

La autogestión de nuestros proyectos no solo nos brinda autonomía, sino también la capacidad de adaptarnos a las necesidades cambiantes de nuestra comunidad. Cada paso que damos refleja nuestro firme compromiso con la mejora continua y el servicio integral a aquellos que confían en nosotros.

A medida que avanzamos, reafirmamos nuestro propósito de ser un faro de apoyo y esperanza para quienes enfrentan desafíos de salud y sociales. En esta travesía, la actividad que realizamos no es simplemente una tarea, sino una expresión de nuestro amor por la comunidad y la convicción de que, juntos, podemos construir un futuro más inclusivo y equitativo.

Mensaje del Presidente Dr. Patricio Mardóñez Arias

Nuestra travesía en el último año ha sido desafiante, pero hemos demostrado resiliencia y dedicación en la consecución de nuestros objetivos. La superación de altos y bajos no solo resalta nuestra capacidad para adaptarnos a circunstancias cambiantes, sino que también pone de manifiesto el compromiso inquebrantable de cada miembro de nuestro equipo.

En lo que respecta a los avances en infraestructura, hemos trabajado arduamente para mejorar nuestras instalaciones y proporcionar un entorno más eficiente para llevar a cabo nuestras actividades benéficas. La optimización de nuestros procesos organizativos también ha sido una prioridad, con el objetivo de maximizar el impacto positivo que podemos generar en la comunidad.

El núcleo de nuestra labor sigue siendo la contribución a la ayuda de personas de bajos recursos. Durante el año 2023, hemos mantenido y fortalecido nuestra misión a través de la constante donación de implementos de ayuda técnica. Más allá de las cifras, cada entrega representa un paso tangible hacia la mejora de la calidad de vida de aquellos que dependen de nuestro apoyo.

En paralelo, nos enorgullece informar sobre los significativos avances en la construcción de los pabellones odontológicos. Este proyecto, que está actualmente en un 75% de avance, promete ser un pilar esencial para ofrecer servicios de atención dental a aquellos que carecen de acceso a estos recursos vitales.

Mirando hacia el futuro, reafirmamos nuestro compromiso de continuar siendo una fuerza positiva en la sociedad. Seguiremos explorando nuevas oportunidades para ampliar nuestro impacto y asegurarnos de que nuestras acciones sean un faro de esperanza para quienes más lo necesitan. La colaboración y dedicación de nuestro equipo, combinados con el apoyo de nuestros colaboradores y benefactores, son la base sobre la cual construiremos un futuro más brillante y equitativo para todos.





MISIÓN

La misión de la Corporación Ratoncito Pérez es la de ser un agente activo en la promoción y apoyo de la integración plena de personas con discapacidad, ya sea temporal o permanente, en todos los aspectos de la vida cotidiana, incluyendo el ámbito social y laboral.

Nos dedicamos a ofrecer apoyo técnico y académico de manera integral, trabajando en estrecha colaboración con instituciones tanto públicas como privadas. Buscamos ser un puente efectivo entre diferentes actores sociales y aquellas personas que enfrentan situaciones de discapacidad. Nuestro compromiso va más allá de simplemente brindar asistencia; aspiramos a crear un entorno inclusivo donde las personas con discapacidad no solo encuentren apoyo, sino también oportunidades para desarrollar su máximo potencial.

En este sentido, nuestra labor se enfoca en identificar y abordar las barreras que puedan limitar la participación plena en la sociedad. Nos esforzamos por fomentar la conciencia y la comprensión sobre las diversas formas de discapacidad, promoviendo un cambio cultural que contribuya a la construcción de una sociedad más justa e inclusiva.

Colaboramos activamente con instituciones educativas, organizaciones gubernamentales y empresas para diseñar e implementar programas y recursos que faciliten la inclusión y el acceso equitativo a oportunidades laborales. Al hacerlo, buscamos no solo mejorar la calidad de vida de las personas con discapacidad, sino también enriquecer la diversidad y la riqueza de nuestra sociedad en su conjunto.





VISIÓN

La visión de la Corporación Ratoncito Pérez es ser reconocida como un referente activo y promotor destacado en la definición e implementación de políticas públicas que impulsen la integración efectiva de personas con diversos niveles de discapacidad. Nuestra aspiración es liderar el cambio hacia una sociedad más inclusiva y justa, donde la diversidad sea valorada y donde cada individuo, independientemente de sus capacidades, tenga la oportunidad de participar plenamente en todos los aspectos de la vida.

Visualizamos un futuro en el que nuestras acciones y esfuerzos no solo generen un impacto local, sino que también influyan en la formulación de políticas a nivel nacional e internacional. Buscamos ser un agente de cambio que inspire y motive a otros a unirse a la causa de la inclusión y la igualdad.

Nuestra visión se traduce en ser un catalizador para mejoras continuas en los enfoques y prácticas relacionadas con la integración de personas con discapacidad. Nos esforzamos por ser pioneros en la identificación de brechas existentes en políticas públicas y proponer soluciones innovadoras y sostenibles. Buscamos establecer alianzas estratégicas con gobiernos, organizaciones no gubernamentales y otras entidades comprometidas con la inclusión, para impulsar cambios significativos a nivel estructural.

Al mirar hacia el futuro, nos vemos como un centro de excelencia en la investigación y desarrollo de mejores prácticas en materia de integración y accesibilidad. Aspiramos a ser un recurso invaluable para aquellos que buscan orientación y liderazgo en la implementación de políticas inclusivas.

En última instancia, la visión de la Corporación Ratoncito Pérez es la de ser un faro que ilumina el camino hacia una sociedad donde las personas con discapacidad sean vistas no solo como beneficiarias de la inclusión, sino como contribuyentes valiosos y activos en todos los aspectos de la vida social, económica y cultural. Nos comprometemos a trabajar incansablemente para construir un mundo donde la diversidad sea celebrada y donde cada persona, independientemente de su capacidad, tenga la oportunidad de florecer y contribuir plenamente.

NUESTROS PROYECTOS

DONACIÓN DE IMPLEMENTOS TÉCNICOS

Este proyecto consiste en la entrega de elementos técnicos de apoyo, tales como sillas de ruedas, burritos, andadores, bastones, botas ortopédicas, bastones canadienses, etc.

A pacientes que no califican dentro de las ayudas que entrega el estado o que necesite usar por un corto tiempo y no tenga los recursos para comprar un elemento que después dejará en desuso. Estas entregas son sin ningún requisito social, ni costo.



RECICLAJE DE AYUDAS TÉCNICAS



Contamos una campaña activa de reciclaje de ayudas técnicas, la cual consta de recibir, comodación externa, todos los implementos técnicos en desuso, que se encuentren en óptimas condiciones o que requiera una reparación viable, con tal de que se puedan volver a utilizar.

Estos implementos son revisados, restaurados, limpiados y entregados por el mismo equipo de la Corporación Ratoncito Pérez, el cual cuenta con los conocimientos técnicos para el tratamiento de los elementos..



DONACIÓN SILLAS DE RUEDAS A EDIFICIOS

La entrega de sillas de ruedas a edificios que carecen de este implemento constituye una parte fundamental de nuestra labor en la Corporación Ratoncito Pérez. Este esfuerzo tiene como objetivo principal ser un apoyo tangible en la movilidad de las personas, así como una medida crucial en situaciones de emergencia. Comprendemos la importancia de contar con herramientas que faciliten la accesibilidad y la evacuación rápida y segura en situaciones críticas.

La provisión de sillas de ruedas no solo es un acto de solidaridad, sino una contribución significativa a la creación de entornos más inclusivos y accesibles. Al dotar a los edificios con este implemento, buscamos mejorar la calidad de vida de las personas con movilidad reducida y garantizar que todos tengan igualdad de oportunidades para moverse libremente en su entorno.

Además de la entrega física de sillas de ruedas, reconocemos la importancia de la educación y la capacitación. Por ello, proporcionamos capacitación a los habitantes del lugar sobre la identificación y reconocimiento de los síntomas de un Accidente Cerebrovascular (ACV) o infarto. Estamos comprometidos a empoderar a



DONACIÓN A SILLAS DE RUEDAS A HOSPITALES PÚBLICOS E INSTITUCIONES



Nuestra iniciativa de donar sillas de ruedas a hospitales en la Región Metropolitana refleja nuestro compromiso con el bienestar de los pacientes y la mejora de la accesibilidad en entornos de atención médica. Estas donaciones no solo tienen como objetivo proporcionar un apoyo práctico en el traslado de pacientes dentro de las instalaciones hospitalarias, sino que también buscan ser una solución inmediata para aquellas personas que requieren este elemento técnico y pueden beneficiarse de su uso en su vida diaria. Reconocemos la importancia de la movilidad y la independencia, y a través de estas donaciones, aspiramos a facilitar tanto a los hospitales como a los individuos el acceso a sillas de ruedas, mejorando la calidad de vida y la experiencia de aquellos que las necesitan.



La entrega de sillas de ruedas a hospitales no solo se limita a la esfera de la movilidad, sino que también tiene un impacto positivo en la dinámica de atención médica. Facilitar la movilidad de los pacientes dentro de los hospitales contribuye a una atención más eficiente y humanizada, permitiendo que los profesionales de la salud brinden servicios de manera más efectiva. Además, al ofrecer este recurso a las instituciones de salud, buscamos crear conciencia sobre la importancia de la accesibilidad y la inclusión en el ámbito médico, fomentando prácticas que promuevan la equidad y la atención centrada en el paciente.



DONACIÓN SILLAS DE RUEDAS A USUARIOS DE REGIONES

El proyecto de trabajo conjunto con la gestión de los municipios representa una iniciativa fundamental de nuestra corporación, orientada a brindar apoyo concreto a aquellos que residen en regiones y lugares de difícil acceso, particularmente en zonas rurales. En este contexto, nos enorgullece compartir que hemos llevado a cabo la donación de sillas de ruedas, contribuyendo así a mejorar la movilidad y calidad de vida de pacientes que enfrentan desafíos significativos.

La colaboración estrecha con los municipios es esencial, ya que permite identificar de manera efectiva las necesidades específicas de las comunidades locales y coordinar esfuerzos para abordarlas. Hemos establecido una relación de trabajo sólida y constante con las autoridades municipales, reconociendo la importancia de un enfoque colaborativo para maximizar el impacto positivo en la vida de quienes más lo necesitan.

La donación de sillas de ruedas no solo es un acto altruista, sino una respuesta directa a las circunstancias particulares de las comunidades en zonas rurales, donde el acceso a recursos de movilidad puede ser limitado. Entendemos que la entrega de estos implementos técnicos no solo mejora la movilidad de los beneficiarios, sino que también tiene un impacto significativo en su independencia y participación activa en la vida diaria.

Un aspecto distintivo de nuestra labor es la presencia directa en las regiones beneficiadas. Nos comprometemos a viajar a estas áreas para llevar a cabo personalmente la entrega de los implementos técnicos. Esta aproximación directa no solo fortalece los lazos con las comunidades locales, sino que también nos permite comprender de manera más profunda las realidades y necesidades específicas de cada región.

El compromiso de viajar directamente a las regiones muestra nuestra disposición a ir más allá de las donaciones materiales, involucrándonos activamente en la experiencia de quienes reciben nuestra ayuda. Este enfoque participativo refleja nuestra convicción de que la colaboración y la presencia directa son fundamentales para lograr un impacto sostenible y significativo en las comunidades.

En resumen, nuestro proyecto de trabajo conjunto con los municipios, centrado en la donación de sillas de ruedas en zonas rurales, no solo resalta nuestra capacidad para responder a necesidades específicas, sino también nuestra dedicación a establecer conexiones significativas y a contribuir de manera efectiva al bienestar de las comunidades más alejadas.



PABELLONES ODONTOLÓGICOS



Actualmente, nos encontramos inmersos en un proyecto visionario y sumamente significativo: la construcción de los primeros 15 pabellones destinados a la atención especializada de pacientes en situación de discapacidad, personas con Trastorno del Espectro Autista (TEA) y aquellos con dependencias severas. Este emprendimiento no solo representa un avance tangible en nuestras capacidades y recursos, sino que también refleja nuestro firme compromiso con la mejora de la calidad de vida de aquellos que enfrentan desafíos particulares en su salud y bienestar.

Los pabellones no son simplemente estructuras físicas; son espacios diseñados con atención cuidadosa a las necesidades específicas de los pacientes a los que atenderán. Están concebidos para proporcionar un entorno acogedor y adaptado, donde la atención médica y el cuidado se fusionen de manera integral para abordar las complejidades de la discapacidad y las dependencias severas.

Este ambicioso proyecto no solo ampliará nuestra capacidad para brindar atención especializada, sino que también sentará las bases para futuras expansiones y mejoras. Cada pabellón será un testimonio de nuestro compromiso con la innovación en la atención médica, incorporando tecnologías y enfoques que maximicen la comodidad, la accesibilidad y la efectividad de los servicios que ofrecemos.

A medida que avanzamos en la construcción de estos pabellones, también nos esforzamos por establecer alianzas colaborativas con profesionales de la salud, terapeutas especializados y organizaciones dedicadas a mejorar la calidad de vida de las personas con discapacidad. La creación de una red sólida de apoyo y conocimiento contribuirá a enriquecer nuestras prácticas y asegurará que los pabellones sean centros de excelencia en la atención especializada.





PROYECTO RECREACIONAL “TE LLEVO A PASEAR”



El proyecto que estamos llevando a cabo se centra en proporcionar un momento grato y valioso a pacientes que, lamentablemente, a menudo carecen de acceso a espacios de dispersión. La iniciativa consiste en ofrecerles la oportunidad de disfrutar de un paseo en el Chevrolet Impala de la Corporación, un vehículo que ha sido especialmente adaptado para garantizar un traslado seguro y cómodo para personas en situación de discapacidad.

La importancia de este proyecto radica en su capacidad para brindar no solo un cambio de escenario, sino también un respiro emocional para aquellos que enfrentan desafíos diarios en su salud. Muchos pacientes, debido a sus condiciones médicas, pueden encontrarse limitados en términos de movilidad y participación en actividades recreativas convencionales. El paseo en el Chevrolet Impala no solo rompe con esas limitaciones, sino que también se convierte en una experiencia significativa, ofreciendo momentos de alegría y distracción que pueden marcar la diferencia en su bienestar emocional.

El vehículo ha sido meticulosamente adaptado para asegurar la máxima seguridad y comodidad durante el traslado. Se han incorporado cinturones especiales diseñados para garantizar la sujeción adecuada, especialmente en el caso de pacientes con necesidades neurológicas. Además, se ha instalado un asiento adaptado específicamente para pacientes con estas condiciones, garantizando un soporte adecuado y una posición que favorezca su confort durante el recorrido.

Este proyecto no solo busca ofrecer un momento de diversión, sino también subraya el compromiso de la Corporación con la inclusión y la atención integral de las personas con discapacidad. La adaptación del vehículo refleja nuestro enfoque en superar barreras y garantizar que todos tengan la oportunidad de disfrutar de actividades que contribuyan positivamente a su bienestar emocional y físico.

En resumen, el paseo en el Chevrolet Impala no es simplemente un recorrido en automóvil, sino una expresión tangible de empatía, cuidado y esfuerzos continuos para mejorar la calidad de vida de aquellos que atendemos. Este proyecto no solo ofrece momentos alegres, sino que también fortalece el compromiso de la Corporación con la creación de experiencias inclusivas y significativas para todos.

TRABAJO EN CONJUNTO CON KINECIUDADANA

La colaboración estratégica con 'Kine Ciudadana' ha fortalecido nuestro compromiso de proporcionar acceso a rehabilitación y tratamiento a aquellos pacientes que, por limitaciones económicas, no podrían acceder a estos servicios de manera convencional. Esta alianza no solo amplía significativamente el alcance de nuestra labor, sino que también responde directamente a la necesidad crítica de brindar atención integral a personas que, de lo contrario, se enfrentarían a barreras financieras para recibir servicios terapéuticos y de rehabilitación. La integración de la rehabilitación a bajo costo, facilitada por 'Kine Ciudadana', es un componente esencial de nuestra misión de mejorar la calidad de vida de aquellos que enfrentan desafíos de movilidad o discapacidad, asegurando que tengan acceso a los recursos necesarios para su bienestar.

Este enfoque no solo se limita a la entrega de elementos técnicos, sino que se extiende a un acompañamiento integral, enfocándonos en la mejora de la estructura corporal de los pacientes. La colaboración con 'Kine Ciudadana' nos permite integrar servicios de rehabilitación de manera eficiente, trabajando en conjunto para asegurar que el uso de los implementos técnicos vaya de la mano con programas terapéuticos que maximicen los beneficios para la salud y la funcionalidad de los pacientes. En última instancia, esta alianza contribuye significativamente a la creación de un entorno inclusivo y equitativo, donde cada individuo, independientemente de sus recursos económicos, pueda acceder a los cuidados y servicios necesarios para su bienestar.



PROYECTO APOYO A SENADIS PARA COMPRA Y ENTREGA DE AYUDAS TÉCNICAS



Este proyecto representa una colaboración integral con SENADIS (Servicio Nacional de la Discapacidad), donde la Corporación Ratoncito Pérez desempeña un papel esencial en la entrega de implementos técnicos a beneficiarios en todo el país, incluida la Isla de Pascua. La metodología del trabajo inicia con la recepción del listado completo de beneficiarios proporcionado por SENADIS, junto con los requisitos técnicos específicos para cada caso. A partir de ahí, nuestra corporación asume la responsabilidad de llevar a cabo todas las etapas del proceso, desde la búsqueda de proveedores hasta la entrega final de los implementos, asegurando un servicio integral y de calidad.

La labor comprende la gestión completa del proceso de adquisición, lo que incluye la solicitud y revisión de cotizaciones, así como la verificación técnica de los elementos necesarios. Además, nos encargamos de la fase crítica de prueba de los implementos antes de coordinar las entregas, asegurándonos de que cumplan con los estándares requeridos y sean adecuados para las necesidades específicas de cada beneficiario. Una vez realizada la entrega, no concluye nuestra participación, ya que también nos hacemos responsables de hacer valer las garantías y coordinar cualquier mantenimiento necesario.

Este proyecto abarca todo el territorio nacional, lo que implica coordinaciones logísticas considerables para asegurar que los implementos lleguen a su destino en condiciones óptimas. Además, la inclusión de la Isla de Pascua resalta nuestro compromiso con garantizar que todas las regiones, incluso aquellas más remotas, reciban la atención y los recursos necesarios. Cabe destacar que cualquier excedente de fondos, en un acto transparente y ético, se devuelve, demostrando la responsabilidad fiscal y el enfoque centrado en el bienestar de los beneficiarios de la Corporación Ratoncito Pérez. Este proyecto es una demostración tangible de la capacidad de la colaboración público-privada para generar un impacto positivo y sostenible en la vida de las personas con discapacidad en todo el país.



CONSTRUCCIÓN SALAS DE SIMULACIÓN

El proyecto de construcción de las salas de simulación representa una innovadora y valiosa iniciativa dentro de nuestra corporación. La implementación de maniqués y máquinas reales en estas salas tiene un propósito claro y ambicioso: la creación de un canal de YouTube destinado a ofrecer apoyo informativo a las familias cuidadoras. Estas salas de simulación no solo son espacios físicos equipados con herramientas y escenarios representativos, sino que también se conciben como plataformas educativas interactivas que buscan transformar la experiencia de cuidado a través de la educación.

La utilización de maniqués y máquinas reales en las salas de simulación permite recrear situaciones realistas, ofreciendo a las familias cuidadoras un entorno seguro para practicar y perfeccionar habilidades específicas relacionadas con el cuidado del paciente. Este enfoque práctico y hands-on es esencial para fortalecer la confianza y competencia de los cuidadores. Además, la creación de un canal de YouTube asociado busca ampliar el alcance de esta valiosa información, proporcionando recursos educativos accesibles sobre los cuidados del paciente, medidas de higiene y otros aspectos relevantes, contribuyendo así a la formación continua de las familias cuidadoras y fomentando prácticas de cuidado más informadas y efectivas.



EL CONGRESO EN NUESTRA CORPORACIÓN



La vinculación de la Corporación Ratoncito Pérez con el Congreso Nacional de Chile ha sido un pilar fundamental en nuestro compromiso por promover leyes relacionadas con el Trastorno del Espectro Autista (TEA) y la discapacidad en el país. A través de colaboraciones significativas con diputados de la República, hemos buscado ser un agente activo en la formulación de políticas que impacten positivamente a las personas con TEA y otras discapacidades, trabajando de la mano con legisladores para abordar de manera integral las necesidades de este sector de la población.

La participación activa en el proceso legislativo nos ha permitido impulsar iniciativas que buscan mejorar la calidad de vida y garantizar los derechos de las personas con TEA y discapacidades en general. Colaboramos estrechamente con diputados para fomentar leyes que promuevan la inclusión, la accesibilidad y el apoyo necesario para que estas personas puedan desenvolverse plenamente en la sociedad. Hemos abogado por medidas que aseguren la igualdad de oportunidades, la atención médica especializada y la protección de los derechos fundamentales.

Además, la presencia de la Corporación en el Congreso Nacional no se limita solo a la promoción de leyes. Participamos activamente en espacios de diálogo, seminarios y comités relacionados con la discapacidad, compartiendo experiencias, conocimientos y perspectivas que contribuyen a la formulación de políticas más informadas y comprensivas. A través de esta colaboración, aspiramos a ser un catalizador de cambios positivos en la legislación chilena, trabajando incansablemente para construir un marco legal que refleje y responda a las necesidades reales de las personas con TEA y discapacidad, promoviendo así una sociedad más inclusiva y justa.





NUESTRO EQUIPO DE TRABAJO



Dr. Patricio Mardonez
Presidente



Gabriel Muñoz
Director de Desarrollo



Pablo Vásquez
Director Técnico

DIRECTORIO



Dr. Patricio Mardonez
Presidente



Cladia Aránguiz Rivera
Vicepresidenta



Joaquín Mardóñez Aránguiz
Director



Gabriel Muñoz de la Fuente
Tesorero



Pablo Vásquez Cubillos
Secretario

ANTECEDENTES GENERALES



Fecha de concesión de Personalidad Jurídica:
29-08-2019.

Representante Legal:
Patricio Mardóñez Arias.
RUT 8.434.167-3

Antecedentes Generales
Nombre:
C

Corporación De Ayuda Odontológica Para Pacientes-
Con Necesidades Especiales o Discapacidad

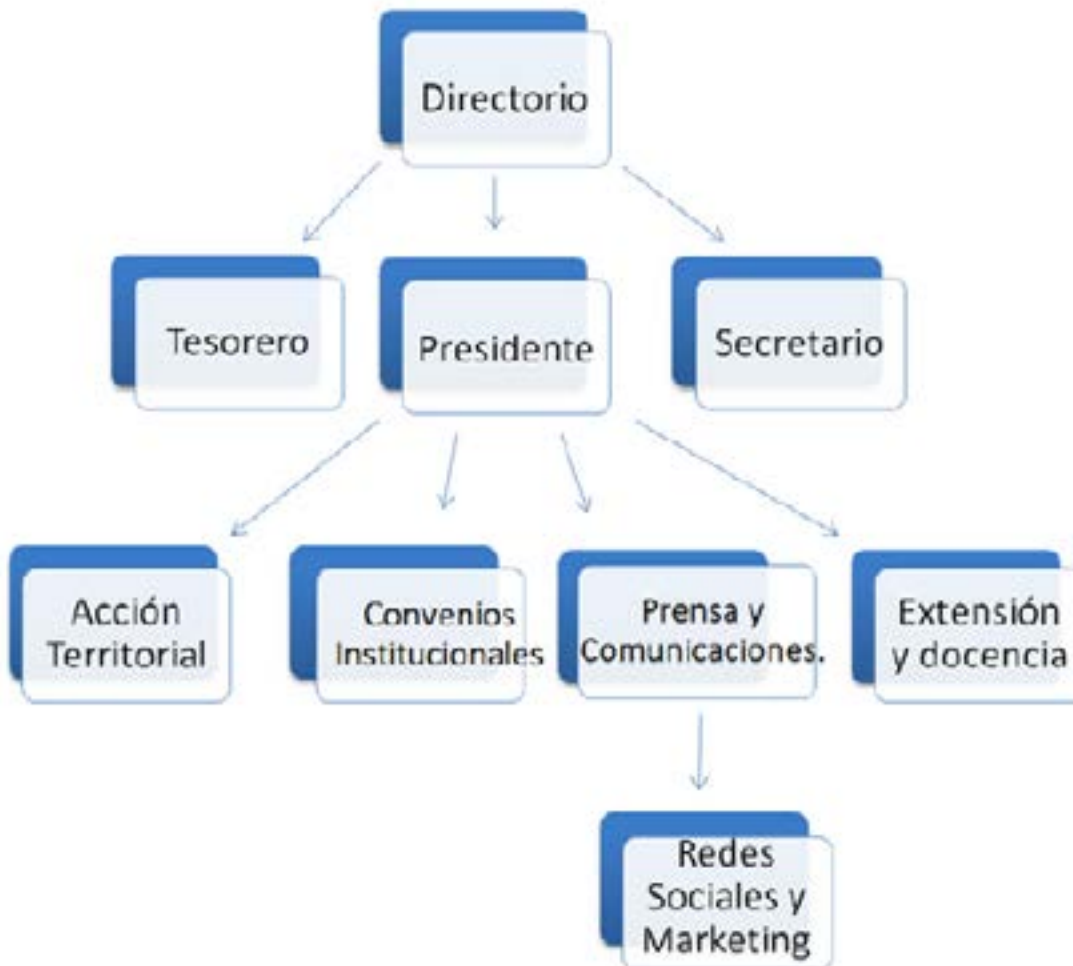
RUT de la Institución:
65.191.007-2

Tipo de organización:
Corporación de derecho privado, sin fines de lucro.

Domicilio:
Gran Av. 4541
San Miguel. Región Metropolitana



ESTRUCTURA ORGANIZACIONAL



ANEXOS

REGISTRO ENTREGAS AYUDAS TÉCNICAS PERÍODO 2023

REGISTRO SENADIS

PREPARACIÓN ESTADOS FINANCIEROS

ENERO

TOTAL	
Silla de ruedas	16
colchón Antiescaras	2
Bastones	3

MARZO

TOTAL	
Silla de ruedas	17
Silla Neurológica	1
Basto canadiense	1
Bastones	2

MAYO

TOTAL	
Silla de ruedas	11

JULIO

TOTAL	
SILLAS DE RUEDAS	21

SEPTIEMBRE

TOTAL	
SILLA DE RUEDAS	14
BASTÓN DOBLE	1
COLCHÓN CAMA CLÍNICA	2
COLCHÓN ANTIESCARAS	1
BURRITO	5
BASTÓN CANADIENSE	1
BAÑO CLÍNICO	1
SILLA DE RUEDAS PLEGABLE	1

NOVIEMBRE

TOTAL	
SILLA DE RUEDAS	28
BURRITO	2
MULETA	1
BASTONES	2
SILLA DE RUEDAS PLEGABLE	1

ENTREGAS ESPECIALES

TOTAL	
SILLA DE RUEDAS	742

FEBRERO

TOTAL	
Silla de ruedas	11

ABRIL

TOTAL	
Silla de ruedas	6
Pañales y Sabanillas	1

JUNIO

TOTAL	
Silla de ruedas	9

AGOSTO

TOTAL	
SILLA DE RUEDAS	13
COLCHÓN ANTIESCARAS	2
BAÑO PORTÁTIL	1
SILLA DE RUEDAS PLEGABLE	1

OCTUBRE

TOTAL	
SILLA DE RUEDAS	7
ANDADOR FIJO	1
BURRITO	1
SILLA DE RUEDAS PLEGABLE	1

DICIEMBRE

TOTAL	
SILLA DE RUEDAS	19

ENERO	16
FEBRERO	11
MARZO	17
ABRIL	6
MAYO	11
JUNIO	9
JULIO	21
AGOSTO	13
SEPTIEMBRE	14
OCTUBRE	7
NOVIEMBRE	28
DICIEMBRE	19
ENTREGAS ESPECIALES	742

TOTAL SILLAS DE RUEDAS ENTREGADAS	914
-----------------------------------	-----

ENERO

2023

NOMBRE	RUT	AYUDA TÉCNICA	CANTIDAD
Dora Bolivar de Fernández	26.711.826-4	Bastón canadiense	2
Laura González Ayala	3.987.890-9	Colchón Antiescaras	1
Victoria Ortíz Correa	4.754.236-7	Silla de ruedas	
Marliz Leal Opazo	19.729.751-6	Silla de ruedas	1
Juan Poblete Solar	3.155.238-9	Silla de ruedas	1
Sergio Orostegui Segundo	9.748.904-1	Bastón	1
Miguel Acosta Acosta	10.515.674-K	Silla de ruedas	1
Miguel Acosta Acosta	10.515.674-K	Bastón	1
Luz Urria Riquelme	3.467.316-0	Silla de ruedas	1
Carlos Maldonado	27.423.731-7	Silla de ruedas	1
Juan Manuel Benavides	16.618.671-4	Silla de ruedas	1
María Armijo	18.340.123-8	Silla de ruedas	1
Juan Molina Olivella	27.324.749-1	Silla de ruedas	1
Celia Contreras González	8.735.682-5	Silla de ruedas	1
Luis Labrin	8.173.120-9	Silla de ruedas	1
Julia Catalán Vargas	3.941.968-8	Silla de ruedas	1
Arturo Martínez Céspedes	12.511.505-5	Silla de ruedas	1
Teodorinda Medina Medina	10.938.541-7	Silla de ruedas	1
Manuel Reyes Reyes	5.749.186-8	Colchón Antiescaras	1
Paola Orostegui Verdugo	12.861.526-1	Silla de ruedas	1
Benito Cavieres Donoso	7.478.159-4	Silla de ruedas	1
Jorge Olivares Pinchulef	9.094.975-6	Silla de ruedas	1

TOTAL	
Silla de ruedas	16
colchón Antiescaras	2
Bastones	3

FEBRERO

2023

NOMBRE	RUT	AYUDA TÉCNICA	CANTIDAD
Mery Guevara Mujica	27.230.317-7	Silla de ruedas	1
Leonardo Escobar Carrasco	12.903.159-K	Silla de ruedas	1
Alexa Arancibia	23.927.923-6	Silla de ruedas	1
Ruby Silva Vega	8.391.528-5	Silla de ruedas	1
Elizabeth Contreras	8.509.362-2	Silla de ruedas	1
Wilber Flores Durán	26.015.277-7	Silla de ruedas	1
Elizabeth Clavería Acevedo	9.099.244-9	Silla de ruedas	1
Mireya Barrera Salazar	5.681.892-8	Silla de ruedas	1
Kimberly Varela Escalona	19.106.104-8	Silla de ruedas	1
Tovar Johnder	41096316-7	Silla de ruedas	1
Juan Cáceres Torres	8.22.8.697-7	Silla de ruedas	7

TOTAL	
Silla de ruedas	11

MARZO

2023

NOMBRE	RUT	AYUDA TÉCNICA	CANTIDAD
Carla Sobarzo Osses	15.228.740-2	Silla de ruedas	1
Luis Ramírez Días	5.801.155-K	Silla de ruedas	1
María Lagos Ramírez	14.008.870-6	Silla de ruedas	1
Ena Jovita Aracena Mena	4.019.514-9	Silla de ruedas	1
Susana Sánchez Bustamante	13.089.751-7	Silla de ruedas	1
Julieta Robles León	10.401.125-K	Silla de ruedas	1
Violeta León Martín	5.127.568-3	Silla de Ruedas	1
Karin Ceballos Carter	13.664.250-2	Silla neurológica	1
Francisco Serrano Pachecho	15.763.253-1	Silla de ruedas	1
Guillermo Mena Sepúlveda	4.331.720-2	Silla de ruedas	1
Víctor Sánchez Sepúlveda	10.368.281-9	Silla de ruedas	1
Francisco Bahamondes Ortiz	11.837.935-7	Silla de ruedas	1
Alvaro Lawrence Rojas	18.361.227-1	Silla de ruedas	1
Hilda Osorio Olgüin	4.949.714-8	Bastón Canadiense	1
Felipe Contreras Núñez	14.266.595-6	Silla de ruedas	1
María González de Díaz	3.560.745-	Silla de ruedas	1
Abel Díaz Rico	3.805.070-2	Silla de ruedas	1
José Miguel Donoso Godoy	15.534.279-K	Baston	2
Miguel Garrido Espinoza	20.114.081-1	Silla de ruedas	1
Silvana Tapia Gallardo	11.256.681-3	Silla de ruedas	1

TOTAL	
Silla de ruedas	17
Silla Neurológica	1
Basto canadiense	1
Bastones	2

ABRIL

2023

NOMBRE	RUT	AYUDA TÉCNICA	CANTIDAD
Alejandra Fuentes Trenquin	14.572.314-0	Silla de Ruedas	1
Carlos Pino Valdés	13.484.239-3	Silla de Ruedas	1
Osvaldo Arévalo Flores	4.095.250-0	Silla de Ruedas	1
Gloria Varas Amaya	7.337.802-8	Silla de Ruedas	1
Marco Antonio Chejade Nimer	9.465.890-K	Pañales y Sabanillas	1
Luis Sepulveda Gallardo	6.506.016-6	Silla de Ruedas	1
Paola Jara Maldonado	12.507.087-6	Silla de Ruedas	1

TOTAL	
Silla de ruedas	6
Pañales y Sabanillas	1

NOMBRE	RUT	AYUDA TÉCNICA	CANTIDAD
Alejandro Riquelme Vera	17.904.497-8	Silla de ruedas	1
Marco Antonio Chejade Nimer	9.465.890-K	Silla de ruedas	1
Jorge Riquelme Orellana	5.572.544-6	Silla de ruedas	1
Benzo Leiva Vázquez	13.200.002-6	Silla de ruedas	1
Norma Godoy Rodríguez	6.070.031-1	Silla de ruedas	1
Juan Sebastian Lomdoño Malagón	27.587.048-K	Silla de ruedas	1
América Lara Astorga	9.745.393-4	Silla de ruedas	1
Marta Patricia Bustos Riquelme	7.299.352-7	Silla de ruedas	1
Rosario del Carmen Severino Díaz	10.202.186-K	Silla de ruedas	1
María Ortega	14.422.835-9	Silla de ruedas	1
Benita Tapia Tapia	4.314.221-6	Silla de ruedas	1

TOTAL	
Silla de ruedas	11

JUNIO

2023

NOMBRE	RUT	AYUDA TÉCNICA	CANTIDAD
Debora Riquelme	18.938.186-7	Silla de ruedas	1
Rafael Muños Contreras	11.084.652-5	Silla de ruedas	1
Viviana Donoso Zuñiga	7.140.239-8	Silla de ruedas	1
Evandro Ramírez Novoa	7269298-5	Silla de ruedas	5
MARÍA ZAMORA VASQUEZ	4553354-9	Silla de ruedas	1
MARÍA INËS ORTEGA VALDERRAMA	4013329-1	Silla de ruedas	1
Peter Corvalán García	11972331-0	Silla de ruedas	1

TOTAL	
Silla de ruedas	11

JUNIO

2023

NOMBRE	RUT	AYUDA TÉCNICA	CANTIDAD
CARLOS CASTAÑEDA PIZARRO	8872400-3	SILLA DE RUEDAS	1
ESAU CHÁVEZ MÉNDEZ	12289853-9	SILLA DE RUEDAS	1
CARMEN CARRASCO RETAMALES	7043057-2	SILLA DE RUEDAS	1
JUAN CANALES PÉREZ	7861078-6	SILLA DE RUEDAS	1
MANUEL FRANCISCO FUENTES MENDEZ	10237661-7	SILLA DE RUEDAS	1
TERESA DE JESÚS ESPINOZA PÉREZ	7103691-K	SILLA DE RUEDAS	1
MARINA ARZOLA SOTO	9784296-5	SILLA DE RUEDAS	1
LUIS ALFONSO SOTO AGUILAR PARRA	6900858-5	SILLA DE RUEDAS	1
LUIS BASULTO FERNÁNDEZ	106133646	SILLA DE RUEDAS	1
LUIS MALIQUEO JARAMILLO	10176239-4	SILLA DE RUEDAS	1
JOSÉ ANTONIO RODRÍGUEZ HUAIQUIANTE	4371166-0	SILLA DE RUEDAS	1
CARLOS GODOY RAMÍREZ	5647685-7	SILLA DE RUEDAS	1
MARTA VALDEBENITO	3395117-5	SILLA DE RUEDAS	1
RAQUEL SOTO SOTO	4184969-K	SILLA DE RUEDAS	1
MARCELA MARTÍNEZ FUENTES	12285731-K	SILLA DE RUEDAS	1
DANIELA ESTEFANIA SILVA MUÑOZ	17668344-9	SILLA DE RUEDAS	1
NILDA GIVOVICH CONTADOR	10853096-0	COLCHÓN ANTIESCARA	1
JORGE MERCED REYES	11165346-1	SILLA DE RUEDAS	1
ALDO CECCHI HEREDIA	15000325-3	SILLA DE RUEDAS	3

TOTAL	
SILLAS DE RUEDAS	21
COLCHÓN ANTI ESCARAS	1

NOMBRE	RUT	AYUDA TÉCNICA	CANTIDAD
CHRISTIAN BERRIOS LARA	14440679-6	SILLA DE RUEDAS	1
CARLOS ROJAS ARROYO	9678645-K	SILLA DE RUEDAS	1
BERNARDA IBARRA BUSTAMANTE	5164112-4	SILLA DE RUEDAS	1
JUANA PEÑA MORALES	6168573-1	SILLA DE RUEDAS	1
PABLO SEBASTIAN FERNÁNDEZ	22223599-5	SILLA DE RUEDAS	1
VIRGINIA EDITH ESPINOZA MARTEL	7077029-6	COLCHÓN ANTIESCARAS	1
MARIELA CONTRERAS LOBOS	11667347-9	SILLA DE RUEDAS	1
SONIA SEPÚLVEDA JUAREZ	5812980-1	BAÑO PORTÁTIL	1
ALBERTO CONCHA GUZMÁN	3243814-8	SILLA DE RUEDAS PLEGABLE	1
MARGARITA PÉREZ CARRANZA	4369242-9	SILLA DE RUEDAS	1
MONSERRAT SEPÚLVEDA RODRÍGUEZ	24371954-2	SILLA DE RUEDAS	1
ALFREDO ESPINOZA GONZÁLEZ	9007218-8	SILLA DE RUEDAS	1
MARÍA ALEJANDRA MOLINA VALENZUELA	8667102-6	COLCHÓN ANTIESCARAS	1
AGUEDO DE JESÚS GONZÁLEZ VARGAS	4869148-K	SILLA DE RUEDAS	1
SCARLETT HERNÁNDEZ FIGUEROA	179072785	SILLA DE RUEDAS	1
GENOVEVA VILLARROEL ABARCA	9019922-6	SILLA DE RUEDAS	1
CARLOS LÓPEZ NAVARRO	12875701-1	SILLA DE RUEDAS	1
GILBERTO SANTIBÁÑEZ PERALTA	10678579-1	SILLA DE RUEDAS	1

TOTAL	
SILLA DE RUEDAS	14
COLCHÓN ANTIESCARAS	2
BAÑO PORTÁTIL	1
SILLA DE RUEDAS PLEGABLE	1

SEPTIEMBRE

2023

NOMBRE	RUT	AYUDA TÉCNICA	CANTIDAD
JUAN FREDDY PÉREZ MOYA	12680770-8	SILLA DE RUEDAS	1
ISAURA VELOSO PACHECO	5000530-5	SILLA DE RUEDAS	1
LUIS PÉREZ HUERTA	4806220-2	BASTÓN DOBLE	1
JEAN GUSTAVE MARC	25377601-3	SILLA DE RUEDAS	1
LUIS ALBERTO OYARZÚN CASTILLO	5.666.505-6	SILLA DE RUEDAS	1
FLAVIO LOBOS CANTILLANA	11329957-6	SILLA DE RUEDAS	1
BENJAMÍN AGUILAR SALAS	19739893-0	BASTÓN CANADIENSE	1
NICOLÁS CÁCERES VERDUGO	5710216-0	BURRITO	1
JUANA MORALES SILVA	8.242.358-3	COLCHÓN ANTIESCARAS	1
JUAN BARROS GAMBOA	8564773-8	SILLA DE RUEDAS	1
JOSÉ ALERCE SÁEZ SÁEZ	3408429-7	COLCHÓN CAMA CLÍNICA	1
JUAN BAUTISTA SARAVIA	12068154-0	SILLA DE RUEDAS	1
CLAUDIA AGUIRRE	26935274-4	SILLA DE RUEDAS	1
SERGIO PÉREZ BECERRA	13269360-9	COLCHÓN CAMA CLÍNICA	1
LORENA GUIÑEZ RAMIREZ	14044111-2	SILLA DE RUEDAS PLEGABLE	1
MIGUEL ANGEL MORILLO MONTERO	41179779-1	SILLA DE RUEDAS	1
ROSA BROON SOTO	4124593-K	BURRITO	1
LUIS FLORES PÉREZ	27193166-2	SILLA DE RUEDAS	1
PAULO ROMÁN RODRÍGUEZ	1381493-1	SILLA DE RUEDAS	1
MARÍA RAQUEL SILVA	3403224-6	BAÑO CLÍNICO	1
FERNANDO FARIAS VILLALOBOS	3592449-3	BURRITO	1
JOVITA HELENA HERNÁNDEZ MUÑOZ	8523739-K	BURRITO	1
JOSÉ GERMAN CANALES GARCÍA	3802651-8	BURRITO	1
JULIAN FACUNDO ROZAS	24.487.191-7	SILLA DE RUEDAS	1
HAYDEE DEL CARMEN BOSO CORREA	5661730-2	SILLA DE RUEDAS	1
PATRICIA ALEJANDRA AHUMADA	9152899-1	SILLA DE RUEDAS	1

TOTAL	
SILLA DE RUEDAS	14
BASTÓN DOBLE	1
COLCHÓN CAMA CLÍNICA	2
COLCHÓN ANTIESCARAS	1
BURRITO	5
BASTÓN CANADIENSE	1
BAÑO CLÍNICO	1
SILLA DE RUEDAS PLEGABLE	1

OCTUBRE

2023

NOMBRE	RUT	AYUDA TÉCNICA	CANTIDAD
CUPERTINO VEGA QUEZADA	33710507-7	SILLA DE RUEDAS	1
LUZ GUERRERO	28249950-9	SILLA DE RUEDAS	1
HUGO TAPIA BAHAMONDES	4715215-1	SILLA DE RUEDAS	1
CRISTIAN URRA QUEZADA	25944836-0	SILLA DE RUEDAS	1
AURORA ACEVEDO	18906036-K	SILLA DE RUEDAS	1
DIOGENES ANASTASIO QUISPE	22765093-1	SILLA DE RUEDAS	1
LUIS MAYORGA ARANEDA	4431222-0	ANDADOR FIJO	1
GLADYS PIZARRO AVENDAÑO	7911053-1	SILLA PLEGABLE	1
ANDRÉS AGUIRRE MONROI	5023700-2	BURRITO	1
ESMINDO SEGUNDO REYGADA CONTADOR	5033655-7	SILLA DE RUEDAS	1

TOTAL	
SILLA DE RUEDAS	7
ANDADOR FIJO	1
BURRITO	1
SILLA DE RUEDAS PLEGABLE	1

NOVIEMBRE

2023

NOMBRE	RUT	AYUDA TÉCNICA	CANTIDAD
LAURA FLORES GALINDO	17608485-5	SILLA DE RUEDAS	1
SELFÁ DEL CARMEN RUBIO SÁNCHEZ	4966770-1	SILLA DE RUEDAS	1
GLORIA OSORIO AGUILAR	8164308-3	SILLA DE RUEDAS	1
VIRGINIA SANTANA OLIVARES	8510350-4	MULETAS	1
LUIS LÓPEZ LEÓN	5430451-K	SILLA DE RUEDAS	1
MANUEL JESÚS FLORES ZABALA	5222266-4	BASTONES	2
JUANA GONZÁLEZ GONZÁLEZ	16069319-3	SILLA DE RUEDAS	1
IRMA ROBLES CARVAJAL	3209983-1	SILLA DE RUEDAS	1
JULIA DEL CARMEN ARAYA	6651164-2	SILLA DE RUEDAS	1
JAQUELINE SAN MARTÍN	5988002-0	SILLA DE RUEDAS	1
RICARDO RAMÍREZ MORALES	10688181-5	SILLA DE RUEDAS	1
MARÍA TERESA GLADYS ARELLANO	7179161-0	SILLA DE RUEDAS	1
XIMENA MARTÍNEZ	12357265-3	SILLA DE RUEDAS	1
LUIS ASTORGA PÉREZ	2985845-4	SILLA DE RUEDAS	1
LIDIA FOSTER	5202951-1	SILLA DE RUEDAS	1
MARÍA TERESA RAMÍREZ	13459364-0	SILLA DE RUEDAS	1
ELBA ARAUS	7317904-1	SILLA DE RUEDAS	1
CLAUDIO RODRÍGUEZ PEREIRA	5793839-0	SILLA DE RUEDAS	1
WAGNER MAURICIO VILLAROEEL MARTÍNEZ	8538103-2	SILLA DE RUEDAS	1
MARÍA CATALINA ABACA SÁNCHEZ	17211351-6	SILLA DE RUEDAS	1
JUAN CARLOS GUAJARDO MOYANO	6000038-7	SILLA DE RUEDAS	1
OSVALDO MOYA BERRIOS	5753791-4	SILLA DE RUEDAS	1
CLAUDIO SOTO	8214633-4	SILLA DE RUEDAS	1
ELBA JOFRÉ ALFARO	2825999-9	SILLA DE RUEDAS	1
LUIS CRUCES RODRÍGUEZ	9551169-4	SILLA DE RUEDAS	1
ANGELO MUÑOZ JAÑA	16543725-K	SILLA DE RUEDAS	1
RUTH LINCONAO LEFIQUEO	12410041-0	SILLA DE RUEDAS	1
ROGELIO SERRANO BRAVO	41513653-2	SILLA DE RUEDAS	1
MARÍA TERESA GUTIERREZ	63349915-3	SILLA DE RUEDAS	1
ALEJANDRO GONZÁLEZ	10062664-0	SILLA PLEGABLE	1
EMMA VIVAS	3853382-7	BURRITO	1
ANGEL QUEZADA RIVERA	9170306-8	BURRITO	1
JORGE CABELLO LOYOLA	14194008-2	SILLA DE RUEDAS	1

TOTAL	
SILLA DE RUEDAS	28
BURRITO	2
MULETA	1
BASTONES	2
SILLA DE RUEDAS PLEGABLE	1

NOMBRE	RUT	AYUDA TÉCNICA	CANTIDAD
JUAN TORRES ROJAS	19279492-7	SILLA DE RUEDAS	1
NINFA AHUMADA ARANCIBIA	5062854-K	SILLA DE RUEDAS	1
JUAN CARLOS GUAITIAO	17575245-5	SILLA DE RUEDAS	1
MAGDA FLORES VALDOVINO	2067687-6	SILLA DE RUEDAS	1
JOSÉ QUEVEDO	6066038-7	SILLA DE RUEDAS	1
MARÍA HOCES RECABAL	4708028-2	SILLA DE RUEDAS	1
FLORINDA CHACÓN MORALES	7775765-1	SILLA DE RUEDAS	1
ALEJANDRO CARRASCO ÁVILA	10905448-8	SILLA DE RUEDAS	1
DONATILA SEPÚLVEDA MÉNDEZ	5023843-1	SILLA DE RUEDAS	1
JHON JORQUERA	19238839-2	SILLA DE RUEDAS	1
AMALIA COLIQUE REYES	3914806-4	SILLA DE RUEDAS	1
JOSÉ MANUEL GARRIDO SILVA	9258036-9	SILLA DE RUEDAS	1
JORGE VENEGAS HERNÁNDEZ	9711794-2	SILLA DE RUEDAS	1
MARÍA ANDREA CONTRERAS	5045941-1	SILLA DE RUEDAS	1
PEDRO RIQUELME	15454618-9	SILLA DE RUEDAS	1
CLAUDIA RODRIGUEZ	2974417-3	SILLA DE RUEDAS	1
MARTA VALLADARES HERRERA	4512958-6	SILLA DE RUEDAS	1
FLORENCIA DE LA JARA	23830823-2	SILLA DE RUEDAS	1
YANET ASTORGA OSORIO	8450986-8	MULETA	1

TOTAL	
SILLA DE RUEDAS	19

ENTREGAS ESPECIALES

INSTITUCIÓN	RESPONSABLE	RUT	AYUDA TÉCNICA	CANTIDAD
HOSPITAL EXEQUIEL GONZÁLEZ	DRA. INÉS ARANEDA	6557116-1	SILLAS DE RUEDAS	20
HOSPITAL DE TALAGANTE	SIN RESPONSABLE		SILLAS DE RUEDAS	50
HOSPITAL DE TALAGANTE	RAÚL NAVARRO VARGAS	16181058-4	SILLAS DE RUEDAS	8
HOSPITAL DE TALAGANTE	SIN RESPONSABLE	N/A	SILLAS DE RUEDAS	50
DIPUTADO	SEBASTIÁN VIDELA	N/A	SILLAS DE RUEDAS	100
DIPUTADO	ALEJANDRO BERNALES	N/A	SILLAS DE RUEDAS	50
DIPUTADO	SEBASTIÁN VIDELA	N/A	SILLAS DE RUEDAS	120
DIPUTADO	SEBASTIÁN VIDELA	N/A	SILLAS DE RUEDAS	100
COMUNIDAD EDIFICIO EL LLANO	EMILIO GALAZ	19219155-6	SILLAS DE RUEDAS	1
COMUNIDAD ISA CUCETA	SARA MARTÍNEZ	16623097-7	SILLAS DE RUEDAS	1
EDIFICIO FORESTA EL LLANO	TERESA GUTIERREZ PIZARRO	4189702-3	SILLAS DE RUEDAS	1
COMUNIDAD INFINITY NATIVA	CARLO CERDA BOZA	18170206-0	SILLAS DE RUEDAS	1
EDIFICIO SAN AGUSTÍN VII	SIN RESPONSABLE	N/A	SILLAS DE RUEDAS	1
COMUNIDAD SAN AGUSTIN VIII	GISELLA GUTIERREZ	15399821-K	SILLA DE RUEDAS	1
CONDOMINIO DUO PLAZA EL LLANO	MARIELA CORREA	1307285-K	SILLA DE RUEDAS	1
CONDOMINIO LA MARINA	PIA ZAMORANO TOBAR	10654206-6	SILLA DE RUEDAS	1
CONDOMINIO MIRADOR DEL LLANO	MOISÉS CÁCERES AROS	16473952-0	SILLA DE RUEDAS	1
EDIFICIO LAS PALMAS	JOSÉ GARRIDO	8627176-1	SILLA DE RUEDAS	1
EDIFICIO DON ENRIQUE	LORENA LIRA	14256030-5	SILLA DE RUEDAS	1
EDIFICIO JUMP	FERNANDO SILVA ARAYA	1333279-6	SILLA DE RUEDAS	1
COMUNIDAD EDIFICIO LAZO	MILFRED BAMIN	25874000-9	SILLA DE RUEDAS	1
DON AGUSTIN VI	DON AGUSTIN VI	6059080-6	SILLA DE RUEDAS	2
EDIFICIO LA MARINA	ELVIRA O'BRIEN	N/A	SILLA DE RUEDAS	1
EDIFICIO PLAZA EL LLANO II	EDIFICIO PLAZA EL LLANO II	65117948-3	SILLA DE RUEDAS	1
FUNDACIÓN SANTIAGO NUESTRO Y CIUDADANO	GREGORIO MANDIOLA	4946693-5	SILLA DE RUEDAS	4
EDIFICIO ARCÁNGEL	IVÁN MILLAPAN	N/A	SILLA DE RUEDAS	2
EDIFICIO REAL AUDIENCIA	ANA MARÍA CÁNEPA	8838915-1	SILLA DE RUEDAS	1
EDIFICIO SÉPTIMA AVENIDA 1262	FERNANDO SILVA ARAYA	12465006-2	SILLA DE RUEDAS	1
EDIFICIO LAZO 1368	CÉSAR MUÑOZ VALENZUELA	15742402-5	SILLA DE RUEDAS	1
CONDOMINIO MIO I Y II	TAMARA DÍAZ SANTIS	15463350-1	SILLAS DE RUEDAS	2
CAPILLA SAN JUAN BAUTISTA	VICTORIA ANABALÓN	10025191-4	SILLA DE RUEDAS	1
CLUB JUVENTUD ESPERANZA	MANUEL GUAJARDO MORA	12902426-7	SILLA DE RUEDAS	1
BARRIO DEPARTAMENTAL	BETSY NAVARRETE	17310442-1	SILLA DE RUEDAS	1
IGLESIA JESUCRISTO BARRIO SAN JOAQUÍN	SIN RESPONSABLE	N/A	SILLA DE RUEDAS	1
FUNDACIÓN JESÚS IMPACTO	VERÓNICA OLIVA	19279982-9	SILLA DE RUEDAS	1
LUIS GARRAMUÑO RIQUELME	LUIS GARRAMUÑO RIQUELME	9570794-7	SILLA DE RUEDAS	10
IGLESIA DE JESUCRISTO	JUAN VÁSQUEZ	13490308-2	SILLA DE RUEDAS	1
BARRIO LAS AVENIDAS	JONATHAN VILLEGA	19457983-4	SILLA DE RUEDAS	1
BARRIO PARQUE SUBERCASEAUX	GUILLERMO LINCO DÍAZ	16640984-5	SILLA DE RUEDAS	2
PASTOR	JUAN SALAS URBINA	5814500-9	SILLA DE RUEDAS	1
PASTOR	ROBERTO ROJAS LÓPEZ	7849798-K	SILLA DE RUEDAS	1
PASTOR	DANIEL ÓRDENES	13046778-4	SILLA DE RUEDAS	1
COLEGIO SANTO CURA DE ARS	TOMÁS SANHUEZA	N/A	SILLA DE RUEDAS	1
IGLESIA EVANGÉLICA LA ÚLTIMA LLAMADA	ARNOLDO EUGENIO CANIUIL RIVERA	10060439-6	SILLA DE RUEDAS	1
IGLESIA ASAMBLEA DE DIOS	MARCELO ENRIQUE NOCHES GUNTHER	65310813	SILLA DE RUEDAS	1
IGLESIA CRISTIANA PENTECOSTAL LA HERMOSA	EDMUNDO DE TRÁNSITO NAVIA MORENO	6884929-2	SILLA DE RUEDAS	1
IGLESIA UNA NUEVA ESPERANZA	MARÍA ORTEGA	8635489-6	SILLA DE RUEDAS	1
PASTOR LEONARDO ESCOBAR	ALEXIS CARRASCO	15899198-0	SILLA DE RUEDAS	1
DONACIÓN PARA IGLESIA	EXEQUIEL FLORES COLABORADOR IGLESIA	14232672-8	SILLA DE RUEDAS	1
DONACIÓN PARA IGLESIA	ISABEL MAGAÑA	12284254-2	SILLA DE RUEDAS	1
DONACIÓN PARA IGLESIA	JUAN VARAS	12672297-4	SILLA DE RUEDAS	1
DONACIÓN PARA IGLESIA	PABLO BASCUR RIQUELME	9841105-4	SILLA DE RUEDAS	1
DONACIÓN PARA IGLESIA	GLADYS BRIONES	11860686-8	SILLA DE RUEDAS	1
UNIDAD DE PASTORES LO ESPEJO	SIN RESPONSABLE	N/A	SILLAS DE RUEDAS	20
DIPUTADO	LUIS MALLA VALENZUELA	N/A	SILLAS DE RUEDAS	5
IGLESIA PENTECOSTAL SAN RAMÓN	JOSUE ABRAHAM NAVARRETE ROJAS	10217867-4	SILLA DE RUEDAS	1
MUNICIPALIDAD DE SAN RAMÓN	DANIELA TORRES	16699398-9	SILLA DE RUEDAS	1
HOSPITAL BARROS LUCCO/IMAGENOLOGÍA	SIN RESPONSABLE	N/A	SILLA DE RUEDAS	4
CONCEJAL LO ESPEJO	ROBERTO CANALES	N/A	SILLA DE RUEDAS	151
JUNTA DE VECINOS N°20 VILLA SANTA ISABEL, SAN RAMÓN	ROBINSON ITURRIETA VENEGAS	7747525-7	SILLA DE RUEDAS	1

TOTAL

SILLA DE RUEDAS

692

Beneficiarios SINADIS

RUN postulante	Nombre postulante	Edad postulaci	Comuna	Región	Ayuda técnica	Nombre caract.	Monto postula	Detalle técnico	Dirección de en Comuna de ent	Región de entre	Plazo estimado	Plazo estimado	Estado de comp	Monto AT sin I	Monto AT con IVA
17348005-8	Carolina Angélica Sáez Díaz	32	Concepción	Bio Bio	Silla de ruedas	Talla: 45 cm, Co	1.534.161	SILLA DE RUEDA Pasaje Los Alam	Concepción	Bio Bio	01-02-2023	31-06-2023	Entregada a ber	\$1.515.294	\$1.803.200
200712850-3	Darely Estefanía Villan Urza	20	San Bernardo	Metropolitana	Silla de ruedas	Comando: Dere	2.501.691	SILLA DE RUEDA Fermín vecinita	San Bernardo	Metropolitana	01-02-2023	31-06-2023	Entregada a ber	\$2.061.176	\$2.452.799
23002399-2	Enrique Torres Velasco	18	Arica	Arica y Parinacó	Silla de ruedas	Talla: 40 cm	1.624.748	SILLA DE RUEDA CuríAsarco N°A	Arica	Arica y Parinacó	En proceso de e	Entregada a ber	\$988.900	\$1.176.791	\$1.176.791
15241244-4	Arturo Larraín Salazar	25	Atacama	Arica y Parinacó	Silla de ruedas	Talla: 50 cm	1.624.748	SILLA DE RUEDA PASAJE ROSA	Arica	Arica y Parinacó	En proceso de e	Entregada a ber	\$988.900	\$1.176.791	\$1.176.791
18907315-9	Bryan Eduardo López Vargas	17	Iquique	Tarapacá	Silla de ruedas	Comando: Dere	2.501.691	SILLA DE RUEDA RANCAUGUA 355 Iquique	Tarapacá	Metropolitana	01-02-2023	31-06-2023	Entregada a ber	\$2.061.176	\$2.452.799
22548276-4	Diego Eduardo Pavez Molina	14	Temuco	Araucanía	Silla de ruedas	Talla: 40 cm, Co	1.534.161	SILLA DE RUEDA AVENIDA LAS ES	Temuco	Araucanía	01-02-2023	31-06-2023	Entregada a ber	\$1.515.294	\$1.803.200
19388955-7	Gonzalo Paul Lazzaro González	25	Paine	Metropolitana	Silla de ruedas	Talla: 46 cm	1.931.670	SILLA DE RUEDA CAMINO VENTNI	Paine	Metropolitana de Santia	En proceso de e	Entregada a ber	\$1.804.900	\$2.147.831	\$2.147.831
18114442-4	Karen Lisette Verónica Alarcón	30	Chiguayante	Bio Bio	Silla de ruedas	Talla: 48 cm, Co	1.534.161	SILLA DE RUEDA LIBERTAD 212	Chiguayante	Bio Bio	01-02-2023	31-06-2023	Entregada a ber	\$1.515.294	\$1.803.200
24919515-4	Florencia Verónica Muñoz Ríos	6	Melipilla	Metropolitana	Silla de ruedas	Talla: 40 cm	1.811.209	SILLA DE RUEDA Huechun Bajo P	Melipilla	Metropolitana de Santia	En proceso de e	Entregada a ber	\$1.974.500	\$2.349.655	\$2.349.655
18440739-6	Jordano Antonio Torres Aras	28	La Granja	Metropolitana	Silla de ruedas	Comando: Dere	1.746.860	SILLA DE RUEDA JOSE SANTOS G	La Granja	Metropolitana	01-02-2023	31-03-2023	Entregada a ber	\$1.862.560	\$2.216.446
16773583-5	Teresa Romina Navarro Tamayo	34	Copiapo	Atacama	Silla de ruedas	Comando: Dere	1.746.860	SILLA DE RUEDA ROBERTO CORO	Copiapo	Atacama	01-02-2023	31-03-2023	Entregada a ber	\$1.862.560	\$2.216.446
17565672-3	Iván Andrés Sáez Carrasco	31	El Bosque	Metropolitana	Silla de ruedas	Talla: 40 cm	1.977.119	SILLA DE RUEDA NUEVA IMPERIA	El Bosque	Metropolitana de Santia	En proceso de e	Entregada a ber	\$1.819.900	\$2.165.681	\$2.165.681
17823063-8	José Ignacio Salgado Alarcón	30	Talca	Maule	Silla de ruedas	Comando: Izqui	2.501.691	SILLA DE RUEDA A 1/2 SUR 3517,	Talca	Maule	01-02-2023	31-06-2023	Entregada a ber	\$2.061.176	\$2.452.799
20336542-K	Lazzaro Alan Pineda Valdebenito	21	Pudahuel	Metropolitana	Silla de ruedas	Comando: Izqui	2.501.691	SILLA DE RUEDA SAN FRANCISCO 9	Pudahuel	Metropolitana	01-02-2023	31-06-2023	Entregada a ber	\$2.061.176	\$2.452.799
23447317-4	Gabriel Elias Salinas Pastenes	11	Viña del Mar	Valparaíso	Silla de ruedas	Talla: 38 cm, Co	1.534.161	SILLA DE RUEDA CALLE TOLSON: Viña del Mar	Valparaíso	Valparaíso	01-02-2023	31-06-2023	Entregada a ber	\$1.515.294	\$1.803.200
22278848-K	Florencia Beatriz Palma Sánchez	15	Valparaíso	Valparaíso	Silla de ruedas	Talla: 43 cm, Co	1.534.161	SILLA DE RUEDA LOS JACARANDU	Valparaíso	Valparaíso	01-02-2023	31-06-2023	Entregada a ber	\$1.515.294	\$1.803.200
8005183-2	Maria Antonieta Contreras Peña	63	La Granja	Metropolitana	Silla de ruedas	Talla: 45 cm, Co	1.534.161	SILLA DE RUEDA MANATMA GHP	La Granja	Metropolitana	01-02-2023	31-06-2023	Entregada a ber	\$1.515.294	\$1.803.200
17143502-1	Macarena Lisette Ponce Fuentes	32	Valparaíso	Valparaíso	Silla de ruedas	Comando: Dere	1.746.860	SILLA DE RUEDA Camino 1. sector	Valparaíso	Valparaíso	01-02-2023	31-03-2023	Entregada a ber	\$1.862.560	\$2.216.446
13711260-3	Macqueline Paola Gómez Márquez	42	La Granja	Metropolitana	Silla de ruedas	Talla: 38 cm, Co	1.534.161	SILLA DE RUEDA PASAJE 6 (JUV 15	La Granja	Metropolitana	01-02-2023	31-06-2023	Entregada a ber	\$1.515.294	\$1.803.200
22863777-7	Aymar Alejandra Orellana Yáñez	13	Lancoche	Araucanía	Silla de ruedas	Talla: 43 cm, Co	1.534.161	SILLA DE RUEDA Romero Ortiz #	Lancoche	Araucanía	01-02-2023	31-06-2023	Entregada a ber	\$1.515.294	\$1.803.200
16531287-2	Oscar Fabián Díaz Miranda	34	Talca	Maule	Silla de ruedas	Talla: 38 cm, Co	1.534.161	SILLA DE RUEDA 6/12 PONIENTE	Talca	Araucanía	01-02-2023	31-06-2023	Entregada a ber	\$1.515.294	\$1.803.200
21900051-0	Mathias Nicolás Aguilera Oyarzo	16	Villa Alemana	Valparaíso	Silla de ruedas	Talla: 43 cm, Co	1.534.161	SILLA DE RUEDA maria meredes	Villa Alemana	Valparaíso	01-02-2023	31-06-2023	Entregada a ber	\$1.515.294	\$1.803.200
22934671-7	Gonzalo Benjamín Álvarez Toledo	12	Los Lagos	Los Lagos	Silla de ruedas	Talla: 45 cm, Co	1.534.161	SILLA DE RUEDA EGAR A 650	Puerto Montt	Los Lagos	01-02-2023	31-06-2023	Entregada a ber	\$1.515.294	\$1.803.200
13411610-6	Rafaela Judith Viveros Alencar	42	Tarapacá	Bio Bio	Silla de ruedas	Talla: 48 cm, Co	1.534.161	SILLA DE RUEDA PASAJE PADRE I	Copiapo	Tarapacá	01-02-2023	31-06-2023	Entregada a ber	\$1.804.900	\$2.147.831
673065-2	Yelma Sirta De Las Mercedes Peñ	70	Temuco	Araucanía	Silla de ruedas	Talla: 44 cm	1.931.670	SILLA DE RUEDA SANTA TERESA: Temuco	Temuco	Araucanía	En proceso de e	Entregada a ber	\$1.804.900	\$2.147.831	
22923538-8	Britney Miyaray Lepilaf Huichañ	12	Oliver	Libertador Gral.	Silla de ruedas	Talla: 38 cm, Co	1.534.161	SILLA DE RUEDA CALLE 1 11, Oliv	Oliver	Libertador Gral.	01-02-2023	31-06-2023	Entregada a ber	\$1.515.294	\$1.803.200
20516339-5	Kirley Constanza Molina Paredes	21	Concepción	Bio Bio	Silla de ruedas	Talla: 43 cm, Co	1.534.161	SILLA DE RUEDA Independencia	Concepción	Bio Bio	01-02-2023	31-06-2023	Entregada a ber	\$1.515.294	\$1.803.200
20482873-3	Brayann Andrés Peñaloza Hidalgo	21	Viña del Mar	Valparaíso	Silla de ruedas	Comando: Dere	2.501.691	SILLA DE RUEDA Pasaje San Pan	Viña del Mar	Valparaíso	01-02-2023	31-06-2023	Entregada a ber	\$2.061.176	\$2.452.799
19598959-5	Luis Ricardo Plaza Sáez	24	Concepción	Bio Bio	Silla de ruedas	Comando: Izqui	1.746.860	SILLA DE RUEDA Calle Pedro Lu	Concepción	Bio Bio	01-02-2023	31-03-2023	Entregada a ber	\$1.862.560	\$2.216.446
20152402-2	Pia Megan Just Meza Meza	22	Copiapo	Araucanía	Silla de ruedas	Talla: 38 cm	1.931.670	SILLA DE RUEDA PASAJE PADRE I	Copiapo	Metropolitana	01-02-2023	31-03-2023	Entregada a ber	\$1.862.560	\$2.216.446
1975394-2	Romilia Erika Vásquez Lecaros	66	Puente Alto	Metropolitana	Silla de ruedas	Comando: Dere	1.746.860	SILLA DE RUEDA EL PASTIZAL 15	Puente Alto	Metropolitana	01-02-2023	31-03-2023	Entregada a ber	\$1.862.560	\$2.216.446
20624846-7	Guido Nicolás Alvarado Alvarado	20	Puerto Montt	Los Lagos	Silla de ruedas	Talla: 43 cm, Co	1.534.161	SILLA DE RUEDA EgaA#650 tel	Puerto Montt	Los Lagos	01-02-2023	31-06-2023	Entregada a ber	\$1.515.294	\$1.803.200
10949658-8	Elena De Las Mercedes Miranda I	50	Talca	Maule	Silla de ruedas	Comando: Dere	1.746.860	SILLA DE RUEDA 17/12 NORTE 1	Talca	Maule	01-02-2023	31-03-2023	Entregada a ber	\$1.862.560	\$2.216.446
11764985-7	Verónica Del Carmen Carreño Qu	51	Talca	Maule	Silla de ruedas	Comando: Izqui	1.746.860	SILLA DE RUEDA 14/12 SUR A 17	Talca	Maule	01-02-2023	31-03-2023	Entregada a ber	\$1.862.560	\$2.216.446
13507591-4	Eunice Natalia Ruiz Rebolledo	43	Concepción	Bio Bio	Silla de ruedas	Talla: 48 cm, Co	1.534.161	SILLA DE RUEDA VILLARRICIA 791	Concepción	Bio Bio	01-02-2023	31-06-2023	Entregada a ber	\$1.515.294	\$1.803.200
2344442-K	Benjamín Alfonso Chávez Hinostro	11	Osorno	Los Lagos	Silla de ruedas	Talla: 45 cm, Co	1.534.161	SILLA DE RUEDA madrid #1784	Osorno	Los Lagos	01-02-2023	31-06-2023	Entregada a ber	\$1.515.294	\$1.803.200
12368086-0	Felipe Del Carmen Aguirre Ruiz	23	Puerto Montt	Araucanía	Silla de ruedas	Talla: 43 cm, Co	1.534.161	SILLA DE RUEDA PASAJE ROSA	Puerto Montt	Araucanía	01-02-2023	31-06-2023	Entregada a ber	\$1.515.294	\$1.803.200
20611307-1	Cristófer Andrés Garcés Rojas	20	Coronel	Bio Bio	Silla de ruedas	Talla: 48 cm, Co	1.534.161	SILLA DE RUEDA 21 DE MAYO 43	Coronel	Bio Bio	01-02-2023	31-06-2023	Entregada a ber	\$1.515.294	\$1.803.200
18148162-5	César Bernardo Merino Illanes	29	Temuco	Araucanía	Silla de ruedas	Comando: Dere	1.746.860	SILLA DE RUEDA LANALHUE 1275	Temuco	Araucanía	01-02-2023	31-03-2023	Entregada a ber	\$1.862.560	\$2.216.446
21059832-4	Makarena Ecilda Ortiz de Zárate	19	Ovalle	Coquimbo	Silla de ruedas	Comando: Izqui	2.501.691	SILLA DE RUEDA Vicente zeguer	Coquimbo	Coquimbo	01-02-2023	31-06-2023	Entregada a ber	\$2.061.176	\$2.452.799
18339430-4	Joselyn Andrea Gálvez Gálvez	29	Nancagua	Libertador Gral.	Silla de ruedas	Talla: 50 cm	1.624.748	SILLA DE RUEDA los Arom	Nancagua	Libertador Gral. Bernardo O'Hig	En proceso de e	Entregada a ber	\$988.900	\$1.176.791	
12276452-4	Elizabeth Cecilia Acosta Gutiérrez	49	Carrizosa	Metropolitana	Silla de ruedas	Talla: 45 cm	1.624.748	SILLA DE RUEDA DON ORIONE 7	Carrizosa	Metropolitana de Santia	31-05-2023	Entregada a ber	\$988.900	\$1.176.791	
19573883-0	Gisela Del Carmen Rodríguez Salas	45	Osorno	Los Lagos	Silla de ruedas	Talla: 50 cm	1.624.748	SILLA DE RUEDA DON ORIONE 7	Carrizosa	Metropolitana de Santia	En proceso de e	Entregada a ber	\$988.900	\$1.176.791	
10268843-0	Maria Margarita Jorquera Morán	53	Cerro Navia	Metropolitana	Silla de ruedas	Comando: Izqui	1.746.860	SILLA DE RUEDA LA ESTRELLA 14	Cerro Navia	Metropolitana	01-02-2023	31-03-2023	Entregada a ber	\$1.862.560	\$2.216.446
13089582-4	Andrés Arrar Parra Zúñiga	45	El Bosque	Metropolitana	Silla de ruedas	Comando: Dere	1.746.860	SILLA DE RUEDA CHOPIN 11942,	El Bosque	Metropolitana	01-02-2023	31-03-2023	Entregada a ber	\$1.862.560	\$2.216.446
27072930-4	Johanna Herrera Linares	41	La Florida	Metropolitana	Silla de ruedas	Talla: 50 cm	1.624.748	SILLA DE RUEDA Valentina Leppe	La Florida	Metropolitana de Santia	30-05-2023	Entregada a ber	\$988.900	\$1.176.791	
23319903-6	Joaquín Ernesto Riquelme Cueva:	11	Conchalí	Metropolitana	Silla de ruedas	Talla: 40 cm	1.624.748	SILLA DE RUEDA PASAJE ONCE 1	Conchalí	Metropolitana de Santia	30-05-2023	Entregada a ber	\$988.900	\$1.176.791	
2484227-8	Catalina Esperanza Baeza Berna	8	Talca	Maule	Silla de ruedas	Talla: 43 cm, Co	1.534.161	SILLA DE RUEDA 29 ORIENTE 20	Talca	Maule	01-02-2023	31-06-2023	Entregada a ber	\$1.515.294	\$1.803.200
19199561-9	Octavio Andrés Mell Collio	25	Padre Las Casas	Araucanía	Silla de ruedas	Talla: 46 cm	1.931.670	SILLA DE RUEDA Av Las encinas	Temuco	Araucanía	En proceso de e	Entregada a ber	\$1.804.900	\$2.147.831	
12343501-8	Miguel Ángel García Valdivia	18	Antofagasta	Araucanía	Silla de ruedas	Talla: 43 cm, Co	1.534.161	SILLA DE RUEDA pasaje Los Tra	Temuco	Araucanía	01-02-2023	31-06-2023	Entregada a ber	\$1.515.294	\$1.803.200
24428106-0	Agustina Pascalle Aguilera Piña	8	Santa Cruz	Libertador Gral.	Silla de ruedas	Talla: 40 cm	1.811.209	SILLA DE RUEDA PASAJE CROACI,	Santa Cruz	Libertador Gral. Bernardo O'Hig	En proceso de e	Entregada a ber	\$1.974.500	\$2.349.655	
15386070-K	Margarita De Lourdes Vásquez R	39	Colina	Metropolitana	Silla de ruedas	Comando: Dere	1.746.860	SILLA DE RUEDA poblacion vande	Colina	Metropolitana	01-02-2023	31-03-2023	Entregada a ber	\$1.862.560	\$2.216.446
9947984-1	Roxana Patricia Valdeés Tadez	56	San Fernando	Libertador Gral.	Silla de ruedas	Comando: Dere	1.746.860	SILLA DE RUEDA Parque Lauca B	San Fernando	Libertador Gral.	01-02-2023	31-03-2023	Entregada a ber	\$1.862.560	\$2.216.446
10695207-8	Doris Patricia Cerón Garcés	58	San Joaquín	Metropolitana	Silla de ruedas	Comando: Dere	1.746.860	SILLA DE RUEDA Pasaje Cañavers	Lampa	Metropolitana	01-02-2023	31-03-2023	Entregada a ber	\$1.862.560	\$2.216.446
16880844-5	Nataly Solange Torres Ramos	33	Coicón	Libertador Gral.	Silla de ruedas	Talla: 40 cm	496.320	SILLA DE RUEDA LAS CAMELÉAS	Coicón	Libertador Gral. Bernardo O'Hig	En proceso de e	Entregada a ber	\$517.800	\$615.325	
19505496-4	Rosaly del Carmen García Valdés	68	San Joaquín	Valparaíso	Silla de ruedas	Talla: 48 cm, Co	1.534.161	SILLA DE RUEDA CALLE LINCOLN	Yajuyal	Valparaíso	01-02-2023	31-03-2023	Entregada a ber	\$1.515.294	\$1.803.200
16504387-2	Kely Quiñepé	56	Quilpué	Valparaíso	Silla de ruedas	Talla: 48 cm, Co	1.534.161	SILLA DE RUEDA CALLE LINCOLN	Yajuyal	Valparaíso	01-02-2023	31-06-2023	Entregada a ber	\$1.515.294	\$1.803.200
17805748-0	Nathalie Jacqueline Villarroel A	31	Valparaíso	Valparaíso	Silla de ruedas	Talla: 40 cm	496.320	SILLA DE RUEDA Pasaje Barrera	Valparaíso	Valparaíso	En proceso de e	Entregada a ber	\$517.800	\$615.325	
9162849-K	Maria Isabel Figueroa Avendaño	66	Perquenco	Araucanía	Silla de ruedas	Talla: 42 cm	1.931.670	SILLA DE RUEDA CAMINO RINCO	Perquenco	Araucanía	En proceso de e	Entregada a ber	\$1.804.900	\$2.147.831	
11689996-5	Nancy Del Carmen Chávez Pérez	56	Puerto Montt	Los Lagos	Silla de ruedas	Comando: Dere	1.746.860	SILLA DE RUEDA JOSE LUIS ARAN	Puerto Montt	Los Lagos	01-02-2023	31-03-2023	Entregada a ber	\$1.862.560	\$2.216.446
7572173-0	Jorge Alejandro Latorre Morales	66	Santiago	Metropolitana	Silla de ruedas	Talla: 45 cm, Co	1.534.161	SILLA DE RUEDA Tocornal 2331	San Joaquín	Metropolitana	01-02-2023</				

24114112-8	Florencia Amaral Huerta Gallego	9 San Fernando	Libertador Gral. Silla de ruedas y Talla: 35 cm	1.811.209	SILLA DE RUEDA EL OLIVILLO 055 San Fernando	Libertador Gral. Bernardo O'Higgins	En proceso de e	Entregada a	ber	\$1.974.500	\$2.349.655	
18478041-0	Michel Angelo Miranda Troncoso	29 Cerrillos	Metropolitana c Silla de ruedas y Talla: 45 cm	1.624.748	SILLA DE RUEDA DON ORIONE 7 Cerrillos	Metropolitana de Santiago	31-05-2023	Entregada a	ber	\$988.900	\$1.176.791	
13866988-2	Javier Andrés Claros Espinoza	41 Arica	Arica y Parinac Silla de ruedas y Talla: 40 cm, Co	1.534.161	SILLA DE RUEDA MARACIBO N°1 Arica	Arica y Parinac	01-02-2023	31-06-2023	Entregada a	ber	\$1.515.294	\$1.803.200
15729866-2	Jaime Patricio Murillo Saldaña	31 Cerrillos	Metropolitana c Silla de ruedas y Talla: 40 cm	1.624.748	SILLA DE RUEDA DON ORIONE 7 Cerrillos	Metropolitana de Santiago	31-06-2023	Entregada a	ber	\$988.900	\$1.176.791	
18671324-9	Diego Manuel Bites	18 Valparaíso	Silla de ruedas y Talla: 45 cm, Co	1.534.161	SILLA DE RUEDA ERBE CO Valparaíso	Bio Bio	01-02-2023	31-06-2023	Entregada a	ber	\$1.515.294	\$1.803.200
2055716-K	Ariel Andrés Leal Rubilar	22 Huaipeán	Bio Bio Silla de ruedas y Talla: 45 cm	1.624.748	SILLA DE RUEDA OSTRAYA 2378, Huaipeán	Bio Bio	En proceso de e	Entregada a	ber	\$988.900	\$1.176.791	
21876612-9	Maitalo Ignacia Hernández Gonzz	16 La Florida	Metropolitana c Silla de ruedas y Comando: Dere	2.501.691	SILLA DE RUEDA MILLARAY 380 La Florida	Metropolitana c	01-02-2023	31-06-2023	Entregada a	ber	\$2.061.176	\$2.452.799
1716554-0	Bruidio Antonio Neira Neira	32 Huaipeán	Bio Bio Silla de ruedas y Talla: 45 cm	1.624.748	SILLA DE RUEDA DRESDEN 4294, Huaipeán	Bio Bio	En proceso de e	Entregada a	ber	\$988.900	\$1.176.791	
18743456-4	Carolina Yanet Martínez Álvarez	32 Temuco	Araucanía Silla de ruedas y Comando: Dere	1.746.860	SILLA DE RUEDA PASAJE AMBAR Temuco	Araucanía	01-02-2023	31-03-2023	Entregada a	ber	\$1.862.560	\$2.216.446
8937171-5	Luis Eleazar Díaz Araya	61 Alto Hospicio	Tarapacá Silla de ruedas y Talla: 44 cm	1.931.670	SILLA DE RUEDA PASAJE OF SALLI Alto Hospicio	Tarapacá	En proceso de e	Entregada a	ber	\$1.804.900	\$2.247.831	
13301282-6	Juan Manuel González Méndez	44 Rancagua	Libertador Gral. Silla de ruedas y Talla: 45 cm, Co	1.534.161	SILLA DE RUEDA LA GONZALINA Rancagua	Libertador Gral.	01-02-2023	31-06-2023	Entregada a	ber	\$1.515.294	\$1.803.200
24167335-9	Cristóbal Jesús Gallardo Palacios	9 San Bernardo	Metropolitana c Silla de ruedas y Talla: 35 cm	1.811.209	SILLA DE RUEDA TAGUA ANDINA San Bernardo	Metropolitana de Santiago	En proceso de e	Entregada a	ber	\$1.974.500	\$2.349.655	
13230675-3	Hanna Valekka Gallardo Rojas	44 Valparaíso	Valparaíso Silla de ruedas y Comando: Dere	1.746.860	SILLA DE RUEDA FIGUEROA 402 Valparaíso	Valparaíso	01-02-2023	31-03-2023	Entregada a	ber	\$1.862.560	\$2.216.446
19052886-3	Barbara Andrea Escobar Escobar	26 San Pedro de la	Bio Bio Silla de ruedas y Talla: 40 cm	1.624.748	SILLA DE RUEDA PASAJE 70, CAS San Pedro de la	Bio Bio	En proceso de e	Entregada a	ber	\$988.900	\$1.176.791	
1590565-2	Maria Inés Sáez Neira	81 Peñarol	Metropolitana c Silla de ruedas y Comando: Dere	1.746.860	SILLA DE RUEDA LOS ALMENDROS Peñarol	Metropolitana c	01-02-2023	31-03-2023	Entregada a	ber	\$1.862.560	\$2.216.446
23089938-K	Isidora Ignacia Fernández Villabí	16 Pichidegua	Libertador Gral. Silla de ruedas y Talla: 45 cm	1.624.748	SILLA DE RUEDA CAMINO PUBLIC Pichidegua	Libertador Gral. Bernardo O'Higgins	En proceso de e	Entregada a	ber	\$988.900	\$1.176.791	
12942024-5	Pablo Andrés Chamblis Escobar	46 Huaipeán	Bio Bio Silla de ruedas y Talla: 45 cm, Co	1.534.161	SILLA DE RUEDA LONDRES 2946, Huaipeán	Bio Bio	01-02-2023	31-06-2023	Entregada a	ber	\$1.515.294	\$1.803.200
9112149-2	Rita Elizabeth Ormeño González	59 Talca	Maule Silla de ruedas y Comando: Dere	1.746.860	SILLA DE RUEDA 19 NORTE 312 Talca	Maule	01-02-2023	31-03-2023	Entregada a	ber	\$1.862.560	\$2.216.446
19221380-0	Miguel Angel Guzmán Donoso	26 Cerrillos	Metropolitana c Silla de ruedas y Talla: 43 cm	496.320	SILLA DE RUEDA DON ORIONE 7 Cerrillos	Metropolitana de Santiago	30-05-2023	Entregada a	ber	\$517.080	\$615.325	
20352626-2	Jonathan Alejandro Quilealo Lluu	22 Cerrillos	Metropolitana c Silla de ruedas y Talla: 43 cm	496.320	SILLA DE RUEDA DON ORIONE 7 Cerrillos	Metropolitana de Santiago	30-05-2023	Entregada a	ber	\$517.080	\$615.325	
13382904-0	Valentina Paola Lagos Manríquez	43 Los Angeles	Bio Bio Silla de ruedas y Talla: 40 cm	1.624.748	SILLA DE RUEDA ALMAGRO 1165 Los Angeles	Bio Bio	En proceso de e	Entregada a	ber	\$988.900	\$1.176.791	
1389896-2	Ricardo Antonio Cárdenas Fuentes	41 Osorno	Los Lagos Silla de ruedas y Comando: Dere	1.746.860	SILLA DE RUEDA PASAJE BAHIA C Osorno	Los Lagos	01-02-2023	31-03-2023	Entregada a	ber	\$1.862.560	\$2.216.446
15983511-4	Armiel Hernández Pechel Ríos	15 Los Angeles	Metropolitana c Silla de ruedas y Talla: 42 cm	1.931.670	SILLA DE RUEDA VALLADOLID 15 Los Angeles	Metropolitana c	En proceso de e	Entregada a	ber	\$1.804.900	\$2.247.831	
18416071-0	Claudio Antonio Godoy Lagos	28 San Pedro de la	Bio Bio Silla de ruedas y Talla: 40 cm	1.624.748	SILLA DE RUEDA Sñ J1, casa 361 San Pedro de la	Bio Bio	En proceso de e	Entregada a	ber	\$988.900	\$1.176.791	
19176914-7	Rodrigo Luis Sepúlveda Godoy	26 Valparaíso	Valparaíso Silla de ruedas y Talla: 45 cm	1.624.748	SILLA DE RUEDA CAMILO HENRIK Valparaíso	Valparaíso	En proceso de e	Entregada a	ber	\$988.900	\$1.176.791	
10104579-K	Jose Emilio Uauquedo Ascencio	57 Purraneque	Los Lagos Silla de ruedas y Talla: 43 cm, Co	1.534.161	SILLA DE RUEDA Arturo Prat 73 Purraneque	Los Lagos	01-02-2023	31-06-2023	Entregada a	ber	\$1.515.294	\$1.803.200
23487132-3	Jose Eduardo Terceiros Chocua	21 Arica	Arica y Parinac Silla de ruedas y Talla: 38 cm	1.931.670	SILLA DE RUEDA Linderos con Me Arica	Arica y Parinacata	En proceso de e	Entregada a	ber	\$1.804.900	\$2.247.831	
6683880-3	Mario Fernando Ortiz Ortiz	70 Huaipeán	Bio Bio Silla de ruedas y Talla: 45 cm, Co	1.534.161	SILLA DE RUEDA HAMBURGRO 31 Huaipeán	Bio Bio	01-02-2023	31-06-2023	Entregada a	ber	\$1.515.294	\$1.803.200
4812362-7	Teresa Calzadina Beltra	79 Cerro Navia	Metropolitana c Silla de ruedas y Comando: Dere	1.746.860	SILLA DE RUEDA SUELO 790 Cerro Navia	Metropolitana c	01-02-2023	31-03-2023	Entregada a	ber	\$1.862.560	\$2.216.446
12138410-8	Patricia Herminia Lazo Cortés	43 Ovalte	Bio Bio Silla de ruedas y Talla: 40 cm, Co	1.534.161	SILLA DE RUEDA TALLE SUELO 214 Ovalte	Bio Bio	01-02-2023	31-06-2023	Entregada a	ber	\$1.515.294	\$1.803.200
1676296-K	Barbara Ivonne Villablanca Rochi	34 Huaipeán	Bio Bio Silla de ruedas y Comando: Izqui	1.746.860	SILLA DE RUEDA S/EA 3315, H Huaipeán	Bio Bio	01-02-2023	31-03-2023	Entregada a	ber	\$1.862.560	\$2.216.446
18806284-9	Eduardo Antonio Cifuentes Sáez	27 Los Angeles	Bio Bio Silla de ruedas y Talla: 46 cm	1.931.670	SILLA DE RUEDA Los reyes mago Puente Alto	Metropolitana de Santiago	30-05-2023	Entregada a	ber	\$1.804.900	\$2.247.831	
19585114-K	Alejandro Patricio Tobas Olivares	24 San Pedro de la	Bio Bio Silla de ruedas y Talla: 50 cm	1.624.748	SILLA DE RUEDA PSJ 18 CASA 38 San Pedro de la	Bio Bio	En proceso de e	Entregada a	ber	\$988.900	\$1.176.791	
9699893-3	Edita De Lourdes Pérez Palma	56 Lo Espejo	Metropolitana c Silla de ruedas y Talla: 45 cm, Co	1.534.161	SILLA DE RUEDA PASAJE 6 PONIE Lo Espejo	Metropolitana c	01-02-2023	31-06-2023	Entregada a	ber	\$1.515.294	\$1.803.200
11670299-1	Joel Antonio Caroca Barria	51 Rancagua	Libertador Gral. Silla de ruedas y Talla: 42 cm	1.931.670	SILLA DE RUEDA Calle Lago Peñe Rancagua	Libertador Gral. Bernardo O'Higgins	En proceso de e	Entregada a	ber	\$1.804.900	\$2.247.831	
9675303-9	Maria Josefina Aguilera Huenucu	57 Pedro Aguirre C	Metropolitana c Silla de ruedas y Comando: Dere	1.746.860	SILLA DE RUEDA JOSE JOAQUIN Pedro Aguirre C	Metropolitana c	01-02-2023	31-03-2023	Entregada a	ber	\$1.862.560	\$2.216.446
14207504-0	Diego José Villarejo	40 Biobío	Metropolitana c Silla de ruedas y Talla: 40 cm	1.534.161	SILLA DE RUEDA JOAQUIN ELIZABETH Biobío	Bio Bio	En proceso de e	Entregada a	ber	\$988.900	\$1.176.791	
18762917-9	Massimo Carlos Alonso Súa Guti	28 Pedro Aguirre C	Metropolitana c Silla de ruedas y Talla: 40 cm, Co	1.534.161	SILLA DE RUEDA ANDRIANO PET Pedro Aguirre C	Metropolitana c	01-02-2023	31-06-2023	Entregada a	ber	\$1.515.294	\$1.803.200
11662666-0	Miguel Angel Balmaceda Orellana	51 La Pintana	Metropolitana c Silla de ruedas y Talla: 48 cm, Co	1.534.161	SILLA DE RUEDA PASAJE TENIENTE La Pintana	Metropolitana c	01-02-2023	31-06-2023	Entregada a	ber	\$1.515.294	\$1.803.200
5687175-6	Rita Del Carmen Urrea Burgos	79 La Pintana	Metropolitana c Silla de ruedas y Comando: Dere	1.746.860	SILLA DE RUEDA PASAJE JOSE SA La Pintana	Metropolitana c	01-02-2023	31-03-2023	Entregada a	ber	\$1.862.560	\$2.216.446
10995152-1	Marcos Antonio Pérez Figueroa	56 La Pintana	Metropolitana c Silla de ruedas y Talla: 48 cm, Co	1.534.161	SILLA DE RUEDA Triandentes 123 La Pintana	Metropolitana c	01-02-2023	31-06-2023	Entregada a	ber	\$1.515.294	\$1.803.200
5497706-5	Sonia Del Carmen Saballa Correa	74 La Pintana	Metropolitana c Silla de ruedas y Comando: Izqui	1.746.860	SILLA DE RUEDA CALLE C 1236 1 La Pintana	Metropolitana c	01-02-2023	31-03-2023	Entregada a	ber	\$1.862.560	\$2.216.446
19312107-4	Alejandro Andrés Pizarro Ríos	43 La Pintana	Metropolitana c Silla de ruedas y Talla: 42 cm	1.534.161	SILLA DE RUEDA TALLE SUELO 214 La Pintana	Metropolitana c	01-02-2023	31-06-2023	Entregada a	ber	\$1.515.294	\$1.803.200
10483146-K	Sergio Enrique Marín Cerda	59 La Pintana	Metropolitana c Silla de ruedas y Talla: 50 cm	496.320	SILLA DE RUEDA pasaje santa co La Pintana	Metropolitana de Santiago	30-05-2023	Entregada a	ber	\$416.900	\$496.111	
6388893-5	Digna Del Carmen Suárez Morale	74 La Pintana	Metropolitana c Silla de ruedas y Talla: 43 cm, Co	1.534.161	SILLA DE RUEDA PASAJE EL ALER La Pintana	Metropolitana c	01-02-2023	31-06-2023	Entregada a	ber	\$1.515.294	\$1.803.200
18405877-4	Ignacio Consuelo Sabando Alvea	28 Huaipeán	Bio Bio Silla de ruedas y Talla: 40 cm, Co	1.534.161	SILLA DE RUEDA LA CORUÑA 11 Huaipeán	Bio Bio	01-02-2023	31-06-2023	Entregada a	ber	\$1.515.294	\$1.803.200
2382562-6	Tamara Andrés Mora Torres	10 Huaipeán	Bio Bio Silla de ruedas y Talla: 40 cm	1.624.748	SILLA DE RUEDA DUBROVNIK 10 Huaipeán	Bio Bio	En proceso de e	Entregada a	ber	\$988.900	\$1.176.791	
76074072-8	Glady Daniela Jorquera Jiménez	36 Puente Alto	Metropolitana c Silla de ruedas y Talla: 40 cm, Co	1.534.161	SILLA DE RUEDA CERRO LA PIRRA Puente Alto	Metropolitana c	01-02-2023	31-06-2023	Entregada a	ber	\$1.515.294	\$1.803.200
17986611-9	Carlos Alfredo Molloy Maciver	31 Huerfano	Tarapacá Silla de ruedas y Talla: 40 cm, Co	1.534.161	SILLA DE RUEDA RONATO JANG Huerfano	Tarapacá	01-02-2023	31-06-2023	Entregada a	ber	\$1.515.294	\$1.803.200
13618306-7	Diego Andrés Sandoval Jorj	43 San Fabián	Riuble Silla de ruedas y Talla: 40 cm	1.534.161	SILLA DE RUEDA DISCOCHO DE San Fabián	Riuble	01-02-2023	31-06-2023	Entregada a	ber	\$1.803.200	\$2.200.000
19773522-7	Teresta De Los Angeles Escalona	24 Valparaíso	Valparaíso Silla de ruedas y Talla: 38 cm, Co	1.534.161	SILLA DE RUEDA OCTAVA 1, Valp Valparaíso	Valparaíso	01-02-2023	31-06-2023	Entregada a	ber	\$1.515.294	\$1.803.200
2344445-K	Valeria Andrea Guerra Pinto	11 Calera de Tango	Metropolitana c Silla de ruedas y Talla: 40 cm	1.811.209	SILLA DE RUEDA Camino Lonquá Calera de Tango	Metropolitana de Santiago	En proceso de e	Entregada a	ber	\$1.974.500	\$2.349.655	
21569137-3	Sean Paul Esteban Painena Man	17 La Pintana	Metropolitana c Silla de ruedas y Talla: 40 cm	1.624.748	SILLA DE RUEDA ROSA ESTER 26 La Pintana	Metropolitana de Santiago	30-05-2023	Entregada a	ber	\$988.900	\$1.176.791	
20478030-7	Ariel Alexander Lobos Olivares	21 Quilpué	Valparaíso Silla de ruedas y Talla: 40 cm, Co	1.534.161	SILLA DE RUEDA PASAJE DE GUIN Quilpué	Valparaíso	01-02-2023	31-06-2023	Entregada a	ber	\$1.515.294	\$1.803.200
633786-6	Juan Ramón Flores Sandoval	72 Chillán Viejo	Riuble Silla de ruedas y Comando: Dere	1.746.860	SILLA DE RUEDA ANTONIO VARA Chillán Viejo	Riuble	01-02-2023	31-03-2023	Entregada a	ber	\$1.862.560	\$2.216.446
152140300-3	Nicole Alejandra Torres	28 Talcahuano	Metropolitana c Silla de ruedas y Talla: 45 cm	1.624.748	SILLA DE RUEDA CAMINO 19 Talcahuano	Metropolitana c	En proceso de e	Entregada a	ber	\$988.900	\$1.176.791	
184414022-4	Clara Noelia Delgado Rojas	28 Pedro Hurtado	Metropolitana c Silla de ruedas y Talla: 40 cm, Co	1.534.161	SILLA DE RUEDA BRASILIA 1884, Pedro Hurtado	Metropolitana c	01-02-2023	31-06-2023	Entregada a	ber	\$1.515.294	\$1.803.200
183690221-1	Maria Celestina Pundul Palcheo	41 San Juan de la C	Los Lagos Silla de ruedas y Comando: Dere	1.746.860	SILLA DE RUEDA Av. Nueva Norts San Juan de la C	Los Lagos	01-02-2023	31-03-2023	Entregada a	ber	\$1.862.560	\$2.216.446
13877225-K	Jocelyn Elizabeth Jaramillo Calz	41 Quilpué	Valparaíso Silla de ruedas y Talla: 48 cm, Co	1.534.161	SILLA DE RUEDA PASAJE PHILLIPS Quilpué	Valparaíso	01-02-2023	31-06-2023	Entregada a	ber	\$1.515.294	\$1.803.200
16602672-5	Joselyn Macarena Sandoval Jeld	34 Lebu	Bio Bio Silla de ruedas y Talla: 43 cm, Co	1.534.161	SILLA DE RUEDA ANDRÉS BELLO Lebu	Bio Bio	01-02-2023	31-06-2023	Entregada a	ber	\$1.515.294	\$1.803.200
7995553-1	Patricio Jaime Barrera Naranjo	64 Copiapó	Atacama Silla de ruedas y Talla: 53 cm	496.320	SILLA DE RUEDA MICHIMALINGO Copiapó	Atacama	En proceso de e	Entregada a	ber	\$517.080	\$615.325	
20848117-7	Johan Isaias Díaz Hernández	20 Colina	Metropolitana c Silla de ruedas y Talla: 44 cm	1.931.670	SILLA DE RUEDA CALLE GENERAL Colina	Metropolitana de Santiago	En proceso de e	Entregada a	ber	\$1.804.900	\$2.247.831	
105772080-0	Fabrizio Andrés Torres	20 Valparaíso	Valparaíso Silla de ruedas y Talla: 40 cm	1.624.748	SILLA DE RUEDA DON ORIONE 7 Valparaíso	Metropolitana de Santiago	31-05-2023	Entregada a	ber	\$988.900	\$1.176.791	
20773623-6	Gonzalo Paz Vicencio Gómez	20 Valparaíso	Valparaíso Silla de ruedas y Talla: 40 cm, Co	1.534.161	SILLA DE RUEDA calle Sarmiento Valparaíso	Valparaíso	01-02-2023	31-06-2023	Entregada a	ber	\$1.515.294	\$1.803.200
15088974-K	Margarita Alicia Chaparro Chávez	39 Cerrillos	Metropolitana c Silla de ruedas y Talla: 45 cm, Co	1.624.748	SILLA DE RUEDA DON ORIONE 7 Cerrillos	Metropolitana de Santiago	01-02-2023	31-06-2023	Entregada a	ber	\$1.515.294	\$1.803.200
15719701-0	Constanza Maria Fernández Del f	38 Cerrillos	Metropolitana c Silla de ruedas y Talla: 50 cm	1.534.161	SILLA DE RUEDA DON ORIONE 7 Cerrillos	Metropolitana de Santiago	31-05-2023	Entregada a	ber	\$988.900	\$1.176.791	
992517-9	Luis Loreto Alejandra Mallega Mallea	61 La Pintana	Metropolitana c Silla de ruedas y Talla: 45 cm, Co	1.534.161	SILLA DE RUEDA TENIENTE ULIS La Pintana	Metropolitana c	01-02-2023	31-06-2023	Entregada a	ber	\$1.515.294	\$1.803.200
9970384-9	Lore Miguel Cabezas Leiva	56 La Pintana	Metropolitana c Silla de ruedas y Talla: 48 cm, Co	1.534.161	SILLA DE RUEDA SANTA MARGA La Pintana	Metropolitana c	01-02-2023	31-06-2023	Entregada a	ber	\$1.515.294	\$1.803.200
12189889-8												



Nombre : CORPORACION DE AYUDA ODONTOLOGICA PARA PACIENTES CON NECESIDADES ESPECIALES Y DISCAPACIDAD

RUT : 65.191.007-2

Giro : CORPORACION DE DERECHO PRIVADO SIN FINES DE LUCRO

Domicilio : GRAN AVENIDA 4541

Comuna : SAN MIGUEL

Balance General

Ejercicio comprendido entre el 1 de Enero de 2023 y el 31 de Diciembre de 2023

Cuentas	Débitos	Créditos	Saldos		Existencias		Resultados	
			Deudor	Acreedor	Activo	Pasivo	Perdida	Ganancia
Banco Scotiabank	1.055.648.205	1.048.132.405	7.515.800	0	7.515.800	0		
Deposito en Garantia	95.886.534	48.001.835	47.884.699	0	47.884.699	0		
Equipos Computacionales	676.462	676.462	-	0	-	0		
Siillas de Ruedas en Donacion	1.004.131.749	930.793.030	73.338.719	0	73.338.719	0		
IVA	133.569	0	133.569	0	133.569	0		
Fondo por rendir Programa Regular	731.030.096	772.728.462	0	41.698.366	0	41.698.366		
Fondo por rendir Programa Subsistema	199.762.936	238.883.546	0	39.120.610	0	39.120.610		
Aporte Socio	50.405.876	98.290.575	0	47.884.699	0	47.884.699		
PROVEEDORES	1.032.905.125	1.032.905.125	0	0	0	0		
Honorarios por Pagar	4.729.200	4.729.200	0	0	0	0		
Impto 2da Categoria	690.328	823.662	0	133.334	0	133.334		
Impuestos Por Pagar	0	701.443	0	701.443	0	701.443	0	0
Utilidad Acumulada	174.312	0	174.312	0	174.312	0		
Donaciones	0	7.509.750	0	7.509.750	0	0	0	7.509.750
Correccion Monetaria	0	890	0	890			0	890
Comision Bancaria	0	0	0	0			0	0
Honorarios	5.552.862	0	5.552.862	0			5.552.862	0
Gastos Generales	2.449.131	0	2.449.131	0			2.449.131	0
Sumas Parciales	4.184.176.385	4.184.176.385	137.049.092	137.049.092	129.047.099	129.538.452	8.001.993	7.510.640
Utilidad (Perdida)					491.353	0	0	491.353
Sumas Iguales	4.184.176.385	4.184.176.385	137.049.092	137.049.092	129.538.452	129.538.452	8.001.993	8.001.993

Patricio Mardonez Arias

Representante Legal

Esteban Campos V.
Contador Auditor

**CORPORACION DE AYUDA ODONTOLOGICA PARA
PACIENTES CON NECESIDADES ESPECIALES Y DISCAPACIDAD**

PREPARACION DE LOS

ESTADOS FINANCIEROS

AL 31 DE DICIEMBRE DE 2022 Y 2023

CORPORACION DE AYUDA ODONTOLOGICA PARA PACIENTES CON NECESIDADES ESPECIALES Y DISCAPACIDAD

Estados financieros

31 de diciembre de 2022 y 2023

Contenido

Informe del Auditor Independiente

Balance General

Estado de Resultados

Notas a los Estados Financieros

Señores Directores de:

**CORPORACION DE AYUDA ODONTOLOGICA PARA PACIENTES CON
NECESIDADES ESPECIALES Y DISCAPACIDAD**

GRAN AVENIDA 4541 COMUNA SAN MIGUEL CIUDAD - SANTIAGO - Chile

En carácter de Auditor independiente, informo sobre la auditoría que se realizó a los Estados Contables de la Corporación de Ayuda Odontológica para Pacientes con Necesidades Especiales y Discapacidad, detallados en el apartado siguiente:

1- ESTADOS CONTABLES OBJETO DE LA AUDITORÍA.

Se ha examinado el Balance de la Corporación de Ayuda Odontológica para Pacientes con Necesidades Especiales y Discapacidad., al 31 de diciembre de 2023, el Estado de Resultados y de Evolución del Patrimonio Neto, por el ejercicio finalizado en dicha fecha, con sus notas y anexos adjuntos.

2- ALCANCE DE LA AUDITORÍA.

Se ha realizado el examen de la información contenida en los Estados Contables de acuerdo con la normativa vigente. Estas normas requieren que el auditor planifique y desarrolle la auditoría para formarse una opinión acerca de la razonabilidad de la información significativa que contienen los Estados Contables. Una auditoría incluye el examen, sobre bases selectivas, de los elementos de juicio que respaldan la información expuesta de los estados contables y la evaluación de las normas contables utilizadas en su preparación, y como parte de ello, como así también de su razonabilidad.

3- DICTAMEN.

En nuestra opinión, los Estados Contables mencionados, Balance e informe de los Estados Financieros, presentan razonablemente, en todos sus aspectos significativos, la situación patrimonial de la Sociedad al 31 de diciembre de 2023, el resultado de sus operaciones y las variaciones en el patrimonio neto por el ejercicio finalizado en esa fecha, de acuerdo con los Principios contables de Chile.

**CORPORACION DE AYUDA ODONTOLOGICA PARA PACIENTES
CON NECESIDADES ESPECIALES Y DISCAPACIDAD
BALANCE GENERAL.**

CORRESPONDIENTE AL EJERCICIO FINALIZADO EL 31 DE DICIEMBRE DE 2023

COMPARATIVO CON EL EJERCICIO FINALIZADO EL 31 DE DICIEMBRE DE 2022

ACTIVO			PASIVO		
	\$	\$		\$	\$
	31/12/2023	31/12/2022		31/12/2023	31/12/2022
<u>ACTIVO CIRCULANTE</u> (Nota 1)			<u>PASIVO CIRCULANTE</u> (Nota 3)		
Disponible (Nota 1.a)	7.515.800	2.229.729	Aporte por Pagar Socio	47.884.699	98.290.575
Deposito en Garantia	47.884.699	95.886.534	Fdo x Rendir Programa Regular	41.698.366	0
Sillas de Ruedas En Donacion	73.338.719		Fdo x Rendir Programa Subsistema	39.120.610	0
Iva	135.569		Impuesto por Pagar	701.443	0
TOTAL ACTIVO CIRCULANTE	128.874.767	98.116.263	TOTAL PASIVO CIRCULANTE	129.538.452	98.290.575
<u>OTROS ACTIVOS</u>			TOTAL PASIVO		
Perdida Acumuladas	174.312		PATRIMONIO NETO	0	0
TOTAL ACTIVO	129.047.099	98.116.263	TOTAL PASIVO Y PATRIMONIO NETO	129.538.452	98.290.575

ESTADO DE RESULTADOS

CORRESPONDIENTE AL EJERCICIO FINALIZADO EL 31 DE DICIEMBRE DE 2023

COMPARATIVO CON EL EJERCICIO FINALIZADO EL 31 DE DICIEMBRE DE 2022

	31-12-2023	31-12-2022
Ingresos de explotación	7.510.640	0
Costo de explotación	(8.001.993)	(174.312)
Resultado Bruto	(491.353)	(174.312)
RESULTADO DEL EJERCICIO	(491.353)	(174.312)

NOTAS A LOS ESTADOS FINANCIEROS

AL 31 DE DICIEMBRE DE 2023 Y 2022

I.- CRITERIOS CONTABLES APLICADOS

a) General

Los Estados Financieros han sido preparados de acuerdo con principios de contabilidad generalmente aceptados en Chile emitidos por el Colegio de Contadores de Chile A.G.

Los activos y pasivos y las cuentas de resultados se presentan en moneda equivalente al 31 de diciembre de 2023 y 2022.

Para efectos de comparación, los estados Financieros del ejercicio anterior y las notas explicativas se presentan en forma nominal

CAMBIOS CONTABLES

Durante el año 2023, la Sociedad no ha realizado cambios contables, respecto del ejercicio anterior, los cuales están de acuerdo con principios de contabilidad generalmente aceptados en Chile emitidos por el Colegio de Contadores de Chile A.G

NOTAS:

1.- Activo Circulante

1.a) DISPONIBLES

La composición de este rubro, al 31 de diciembre de 2023 y 2022.

<u>Concepto</u>	<u>Institución</u>	<u>2023</u>	<u>2022</u>
		<u>\$</u>	<u>\$</u>
Cuentas corrientes (pesos)	Scotianbank	7.515.800	2.229.729
Total		7.515.800	2.229.729

Saldos en cuentas corrientes bancarias, según cartolas al 31 de Diciembre de 2023 y el 31 de Diciembre de 2022.

El Banco en el año 2023 obtuvo el depósito del proyecto de parte de SENADIS por la suma de \$ 957.693.973, que ha permitido cumplir con los compromisos del programa

2.- PASIVO CIRCULANTE

2.a) Fondo Por Rendir Programa Regular y Subsistema

Al 31 de diciembre de 2023 y 2022, la composición de este rubro es la siguiente:

Concepto	2023	2022
	\$	\$
Aporte por Pagar Socio	47.884.699	98.290.575
F x R Programa Regular	41.698.366	0
F x R Programa Subsistema	39.120.610	0
Total	131.107.716	98.290.575

2.b) Vale Vista en Garantía

Concepto	2023	2022
	\$	\$
Deposito en Garantía	47.884.699	48.001.835
Total	47.884.699	48.001.535

no se devuelve por encontrarse pendiente el cierre del segundo proyecto de SENADIS, además de los Aportes Socio por Pagar para cumplir algunos compromisos no incluidos en el proyecto de SENADIS, pero necesarios para el desarrollo del mismo.

2.- Se informa que durante el año 2023 el proveedor IMPORTADORA Y DISTRIBUIDORA DELTAMED LIMITADA mantiene una deuda de \$ 34.537.331, por concepto de notas de créditos emitidas cuyas facturas fueron canceladas por transferencias bancarias, las cuales están en el saldo de fondo por Rendir Programa Subsistema, se espera la regularización durante el próximo año.

3.- Estado de Resultado

La corporación tuvo un aumento de gastos por honorarios por prestaciones de servicios, además de gastos generados por consumos de insumos e internet, además se llevó a perdidas un activo fijo por robo efectuado durante el año 2023

Recomendaciones:

Se insiste que la cuenta bancaria del banco Scotiabank debe usarse para las operaciones de los programas del SENADIS y gastos de la Corporación, con el fin de tener transparencia en sus registros bancarios. Existen pagos y depósitos no concordante con el convenio suscrito. Estos se registraron como aporte y donaciones efectuados en el año 2023

Se recomienda en los próximos convenios con SENADIS implementar un método de respaldo de la información generada por lo ocurrido con el robo efectuado en el año anterior.

Atentamente,

2.c) Proveedores

Al 31 de diciembre de 2023 y 2022, la composición de este rubro es la siguiente:

2023			2022		
Facturas	Mes	Monto	Facturas	Mes	Monto
50	feb-23	\$ 108.756.070	0	feb-22	\$ -
90	mar-23	\$ 219.050.623	0	mar-22	\$ -
0	abr-23	\$ -	0	abr-22	\$ -
85	may-23	\$ 132.769.986	0	may-22	\$ -
158	jun-23	\$ 292.940.753	18	jun-22	\$ 98.743.820
115	jul-23	\$ 175.526.076	20	jul-22	\$ 40.411.210
24	ago-23	\$ 41.956.528		ago-22	\$ -
9	sept-23	\$ 14.555.999	1	sept-22	\$ 29.988.000
1	oct-23	\$ 25.999	53	oct-22	\$ 97.103.220
3	nov-23	\$ 925.499	206	nov-22	\$ 387.966.347
3	dic-23	\$ 824.922	39	dic-22	\$ 132.932.515
538		\$ 987.332.455	337		\$ 787.145.112

Este rubro presenta un aumento respecto al año anterior producto que se realizaron compras por 538 facturas para realizar las respectivas donaciones de acuerdo al proyecto de **SENADIS**, los cuales respaldan dicho proyecto y su cumplimiento.

En el balance la cuenta proveedores se encuentra saldada, y las cuentas Fondo por Rendir Programa Regular y Fondo por Rendir Programa Subsistema, se encuentran con saldos debido a la espera del término proyecto de **SENADIS**. El cual al cierre del año aún está pendiente.

Cuentas de Pasivo

Las cuentas de pasivo registran un aumento significativo de \$ 32.950.475.-durante el año 2023 con respecto al año anterior esto se explica por lo siguiente:

1.- Término del primer Programa del primer proyecto de SENADIS que significo cancelar el depósito en garantía pendiente, además de la adquisición del nuevo proyecto que genera un aumento de la cuenta Deposito en garantía que aún



CORPORACIÓN RATONCITO PÉREZ
GRAN AVENIDA JOSÉ MIGUEL CARRERA 4541. SAN MIGUEL
+56999692206